

Budget 2026

<i>Datum</i>	<i>Beschrieb</i>
28.10.2025	1. Lesung im Gemeinderat
18.11.2025	Genehmigung im Gemeinderat
02.12.2025	Genehmigung an der Gemeindeversammlung

Inhaltsverzeichnis

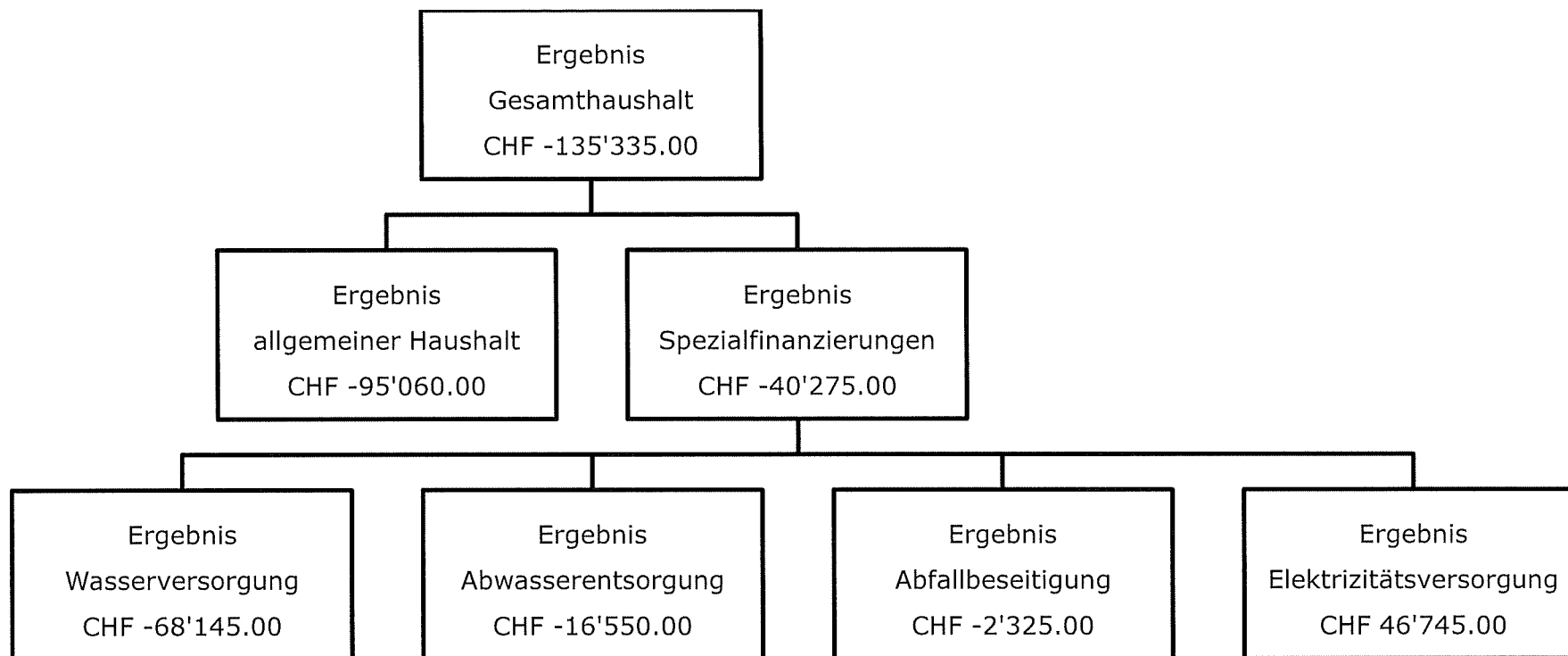
1. Auf einen Blick (Management Summary)	4
2. Grundsätze der Rechenauslegung	5
2.1. Abschreibungen	5
2.1.1. Bestehendes Verwaltungsvermögen (HRM1)	5
2.1.2. Neues Verwaltungsvermögen.....	5
2.1.3. Zusätzliche Abschreibungen.....	5
2.2. Investitionsrechnung / Aktivierungsgrenze	5
3. Erläuterungen	5
3.1. Allgemeines	5
3.2. Entwicklung Erfolgsrechnung	6
3.2.1. Personalaufwand	6
3.2.2. Sachaufwand	6
3.2.3. Steuerertrag	6
3.3. Investitionen.....	6
4. Ergebnis	7
4.1. Allgemeine Übersicht.....	7
4.2. Übersicht Gesamtergebnis	7
4.2.1. Erfolgsrechnung	7
4.2.2. Investitionsrechnung	8
4.2.3. Finanzierungsergebnis.....	8
4.2.4. Allgemeiner Haushalt.....	9
4.2.5. Spezialfinanzierung Wasserversorgung	9
4.2.6. Spezialfinanzierung Abwasserentsorgung.....	10
4.2.7. Spezialfinanzierung Abfallbeseitigung	10
4.2.8. Spezialfinanzierung Elektrizitätsversorgung	11
5. Zusammenzug Erfolgsrechnung	12
5.1. Gliederung nach Sachgruppen	12

5.2.	Funktionale Gliederung.....	13
6.	Zusammenzug Investitionsrechnung.....	14
6.1.	Funktionale Gliederung.....	14
7.	Eigenkapitalnachweis	15
7.1.	Auswertungen	15
7.2.	Kommentare zu den Auswertungen	16
7.2.1.	Spezialfinanzierungen (SG 290).....	16
7.2.2.	Vorfinanzierungen (SG 293).....	16
7.2.3.	Neubewertungsreserve Finanzvermögen (SG 296).....	16
7.2.4.	Bilanzüberschuss/-fehlbetrag (SG 299).....	16
8.	Antrag des Gemeinderates	17
9.	Genehmigung Budget.....	18

1. Auf einen Blick (Management Summary)

Das vorliegende Budget setzt sich aus den gemeldeten Zahlen der Kommissionen, Ressorts und der kantonalen Stellen zusammen. Die Finanzverwaltung hat die gesetzlichen und reglementarischen Gegebenheiten sowie die Folgekosten der eingegebenen Investitionen berechnet.

Das Budget 2026 weist bei gleichbleibender Steueranlage von 1,80 Einheiten im Gesamthaushalt einen Aufwandüberschuss von Fr. 135'335.00 aus. Der allgemeine Haushalt (nur steuerfinanzierter Bereich ohne Spezialfinanzierungen) schliesst mit einem Aufwandüberschuss von Fr. 95'060.00 ab.



2. Grundsätze der Rechnungsauslegung

2.1. Abschreibungen

2.1.1. Bestehendes Verwaltungsvermögen (HRM1)

Das per 1. Januar 2016 bestehende Verwaltungsvermögen wurde zu den Buchwerten übernommen (Umstellung HRM1 auf HRM2) und wird gemäss Beschluss linear innert 16 Jahren (2016 – 2031) abgeschrieben. Für den allgemeinen Haushalt belaufen sich die Abschreibungen auf Fr. 12'694.12.

2.1.2. Neues Verwaltungsvermögen

Auf neuen Vermögenswerten werden die planmässigen Abschreibungen nach Anlagekategorien und Nutzungsdauer¹ (Anhang 2 der GV) berechnet. Die Abschreibungen erfolgen linear nach Nutzungsdauer.

2.1.3. Zusätzliche Abschreibungen²

Zusätzliche Abschreibungen betreffen nur den allgemeinen Haushalt und werden vorgenommen, wenn im Rechnungsjahr

- a) in der Erfolgsrechnung ein Ertragsüberschuss ausgewiesen wird und
- b) die ordentlichen Abschreibungen kleiner als die Nettoinvestitionen sind.

Das Budget 2026 schliesst mit einem Aufwandüberschuss ab. Zusätzliche Abschreibungen werden demnach nicht budgetiert. Eine Gesetzesänderung auf kantonaler Ebene per 01.01.2026 sieht zudem vor, dass zukünftig keine zusätzlichen Abschreibungen mehr vorgenommen werden. Der Bestand der finanzpolitischen Reserve wird demnach innerhalb der Bilanz dem Bilanzüberschuss zugeführt.

2.2. Investitionsrechnung / Aktivierungsgrenze

Der Gemeinderat belastet einzelne Investitionen bis zum Betrag von Fr. 25'000 der Erfolgsrechnung. Er verfolgt dabei eine konstante Praxis.

3. Erläuterungen

3.1. Allgemeines

Das vorliegende Budget für das Jahr 2026 wurde nach den Grundsätzen des Vollständigkeits- und Bruttoprinzips erstellt. Es enthält alle im heutigen Zeitpunkt absehbaren Aufwände und Erträge und berücksichtigt die finanziellen Möglichkeiten der Gemeinde.

Ziel ist es, den Haushalt ausgeglichen zu gestalten. Dies wird mit zunehmendem Druck auf die Finanzen der Gemeinden immer schwieriger. Behörden und Verwaltung sind stets dafür besorgt, die Steuergelder sparsam und zugleich mit grösstem Nutzen für die Öffentlichkeit zu verwenden. Durch gebundene Ausgaben sind den Sparmassnahmen enge Grenzen gesetzt.

Das Budget 2026 stützt sich auf folgende Eckdaten ab:

Steueranlage	1.80 Einheiten	Unverändert
Liegenschaftssteuer	1.2‰	Unverändert
Hundetaxe	80 Franken pro Hund	Unverändert

¹ Anhang 2 der Gemeindeverordnung (GV; BSG 170.111)

² Artikel 84 der Gemeindeverordnung (GV; BSG 170.111)

3.2. Entwicklung Erfolgsrechnung

3.2.1. Personalaufwand

Der gesamte Personalaufwand (SG 30), unter welchen die Entschädigungen, Löhne, Sitzungsgelder, sowie auch die Weiterbildungskosten und die Lohnnebenkosten fallen, ist gegenüber dem Budget 2025 höher (+Fr. 41'245.00). Ebenso im Vergleich zur Rechnung 2024. Diesbezüglich ist aber zu berücksichtigen, dass es innerhalb der Verwaltung im 2024/2025 zu erheblichen personellen Veränderungen kam und eine Stelle erst im August 2025 wiederbesetzt wurde.

3.2.2. Sachaufwand

Der gesamte Sachaufwand fällt mit rund Fr. 1.92 Mio. tiefer aus als im Budget 2025 und der Rechnung 2024. Die grössten Abweichungen von Jahr zu Jahr machen die Strompreise aus. Aber auch in vielen anderen Bereichen kann es von Jahr zu Jahr zu erheblichen Abweichungen kommen.

3.2.3. Steuerertrag

Bei einer Steueranlage von 1.80 Einheiten wird bei den natürlichen Personen mit Einnahmen (Einkommensteuern, Vermögenssteuern und Quellensteuern) von Fr. 2'314'200.00 gerechnet. Im Vergleich zum Budget 2025 entspricht dies einer Abnahme von rund Fr. 59'000.00. Im Budget 2026 ist weder eine Wertberichtigung auf Steuerguthaben noch eine Auflösung von Steuerrückstellungen enthalten.

3.3. Investitionen

Für das Jahr 2026 sind Investitionen von gesamthaft Fr. 936'000.00 geplant.

Investitionen + Finanzanlagen allgemeiner Haushalt	Fr.	382'000.00
Investitionen Spezialfinanzierung Wasser	Fr.	17'000.00
Investitionen Spezialfinanzierung Abwasser	Fr.	134'000.00
Investitionen Spezialfinanzierung Elektrizität	Fr.	403'000.00
Total Nettoinvestitionen	Fr.	936'000.00

Für diese Ausgaben sind die Investitionsfolgekosten (Abschreibungen, Zinsen) in der Erfolgsrechnung enthalten. Über jene Kredite, die noch über keinen Genehmigungsbeschluss verfügen, wird dem zuständigen Organ zu gegebener Zeit einen Kreditantrag unterbreitet.

4. Ergebnis

4.1. Allgemeine Übersicht

	Budget 2026	Budget 2025	Rechnung 2024
Jahresergebnis ER Gesamthaushalt (SG 90)	-135'335.00	-214'595.00	215'802.75
Jahresergebnis ER Allgemeiner Haushalt (SG 900)	-95'060.00	-55'355.00	138'826.83
Jahresergebnis gesetzliche Spezialfinanzierungen (SG 901)	-40'275.00	-159'240.00	76'975.92
Steuerertrag natürliche Personen (SG 400)	2'699'705.00	2'740'850.00	2'687'691.60
Steuerertrag juristische Personen (SG 401)	102'700.00	57'000.00	124'741.05
Liegenschaftssteuer (SG 4021)	220'000	220'000.00	214'623.00
Nettoinvestitionen (SG 5 ./ 6)	936'000.00	1'670'000.00	1'185'437.30

4.2. Übersicht Gesamtergebnis

4.2.1. Erfolgsrechnung

Betrieblicher Aufwand (SG 30, 31, 33, 35, 36, 37)	Fr.	5'990'485.00
Betrieblicher Ertrag (SG 40, 41, 42, 43, 45, 46, 47)	Fr.	5'806'340.00
<i>Ergebnis aus betrieblicher Tätigkeit</i>	<i>Fr.</i>	<i>-184'145.00</i>
Finanzaufwand (SG 34)	Fr.	99'970.00
Finanzertrag (SG 44)	Fr.	148'780.00
<i>Ergebnis aus Finanzierung</i>	<i>Fr.</i>	<i>48'810.00</i>
<i>Operatives Ergebnis</i>	<i>Fr.</i>	<i>-135'335.00</i>
Ausserordentlicher Aufwand (SG 38)	Fr.	0.00
Ausserordentlicher Ertrag (SG 48)	Fr.	0.00
<i>Ausserordentliches Ergebnis</i>	<i>Fr.</i>	<i>0.00</i>
<i>Gesamtergebnis Erfolgsrechnung</i>	<i>Fr.</i>	<i>-135'335.00</i>

Das Ergebnis ist ein ganzheitliches Abbild des Finanzhaushalts der Gemeinde. Es beinhaltet sowohl den allgemeinen Haushalt als auch die spezialfinanzierten Bereiche.

4.2.2. Investitionsrechnung

Aktivierete Investitionsausgaben (SG 690)	Fr.	1'256'000.00
Passivierete Investitionseinnahmen (SG 590)	Fr.	320'000.00
Ergebnis Investitionsrechnung	Fr.	936'000.00

4.2.3. Finanzierungsergebnis

Ergebnis Gesamthaushalt	90		Fr.	-214'595.00
Abschreibungen Verwaltungsvermögen	33	+	Fr.	204'440.00
Einlagen in Fonds und Spezialfinanzierungen	35	+	Fr.	256'660.00
Entnahmen aus Fonds und Spezialfinanzierungen	45	-	Fr.	157'000.00
WB Darlehen VV	364	+	Fr.	0.00
WB Beteiligungen VV	365	+	Fr.	0.00
Abschreibungen Investitionsbeiträge	366	+	Fr.	46'880.00
Einlagen in das Eigenkapital	389	+	Fr.	0.00
Aufwertung Finanzvermögen	4490	-	Fr.	0.00
Entnahmen aus dem Eigenkapital	489	-	Fr.	0.00
<i>Selbstfinanzierung</i>			<i>Fr.</i>	<i>136'385.00</i>
Ergebnis Investitionsrechnung			Fr.	1'670'000.00
Finanzierungsergebnis			Fr.	-2'590'950.00

4.2.4. Allgemeiner Haushalt

Betrieblicher Aufwand (SG 30, 31, 33, 35, 36, 37)	Fr.	4'194'945.00
Betrieblicher Ertrag (SG 40, 41, 42, 43, 45, 46, 47)	Fr.	4'069'830.00
<i>Ergebnis aus betrieblicher Tätigkeit</i>	<i>Fr.</i>	<i>-125'115.00</i>
Finanzaufwand (SG 34)	Fr.	99'970.00
Finanzertrag (SG 44)	Fr.	130'025.00
<i>Ergebnis aus Finanzierung</i>	<i>Fr.</i>	<i>30'055.50</i>
<i>Operatives Ergebnis</i>	<i>Fr.</i>	<i>-95'060.00</i>
Ausserordentlicher Aufwand (SG 38)	Fr.	0.00
Ausserordentlicher Ertrag (SG 48)	Fr.	0.00
<i>Ausserordentliches Ergebnis</i>	<i>Fr.</i>	<i>0.00</i>
Gesamtergebnis Erfolgsrechnung	Fr.	-95'060.00

4.2.5. Spezialfinanzierung Wasserversorgung

Betrieblicher Aufwand (SG 30, 31, 33, 35, 36, 37)	Fr.	236'425.00
Betrieblicher Ertrag (SG 40, 41, 42, 43, 45, 46, 47)	Fr.	157'080.00
<i>Ergebnis aus betrieblicher Tätigkeit</i>	<i>Fr.</i>	<i>-79'345.00</i>
Finanzaufwand (SG 34)	Fr.	0.00
Finanzertrag (SG 44)	Fr.	11'200.00
<i>Ergebnis aus Finanzierung</i>	<i>Fr.</i>	<i>11'200.00</i>
<i>Operatives Ergebnis</i>	<i>Fr.</i>	<i>-68'145.00</i>
Ausserordentlicher Aufwand (SG 38)	Fr.	0.00
Ausserordentlicher Ertrag (SG 48)	Fr.	0.00
<i>Ausserordentliches Ergebnis</i>	<i>Fr.</i>	<i>0.00</i>
Gesamtergebnis Erfolgsrechnung	Fr.	-68'145.00

4.2.6. Spezialfinanzierung Abwasserentsorgung

Betrieblicher Aufwand (SG 30, 31, 33, 35, 36, 37)	Fr.	303'290.00
Betrieblicher Ertrag (SG 40, 41, 42, 43, 45, 46, 47)	Fr.	281'300.00
<i>Ergebnis aus betrieblicher Tätigkeit</i>	<i>Fr.</i>	<i>-21'990.00</i>
Finanzaufwand (SG 34)	Fr.	0.00
Finanzertrag (SG 44)	Fr.	5'440.00
<i>Ergebnis aus Finanzierung</i>	<i>Fr.</i>	<i>5'440.00</i>
<i>Operatives Ergebnis</i>	<i>Fr.</i>	<i>-16'550.00</i>
Ausserordentlicher Aufwand (SG 38)	Fr.	0.00
Ausserordentlicher Ertrag (SG 48)	Fr.	0.00
<i>Ausserordentliches Ergebnis</i>	<i>Fr.</i>	<i>0.00</i>
Gesamtergebnis Erfolgsrechnung	Fr.	16'550.00

4.2.7. Spezialfinanzierung Abfallbeseitigung

Betrieblicher Aufwand (SG 30, 31, 33, 35, 36, 37)	Fr.	113'425.00
Betrieblicher Ertrag (SG 40, 41, 42, 43, 45, 46, 47)	Fr.	109'075.00
<i>Ergebnis aus betrieblicher Tätigkeit</i>	<i>Fr.</i>	<i>-4'350.00</i>
Finanzaufwand (SG 34)	Fr.	0.00
Finanzertrag (SG 44)	Fr.	2'025.00
<i>Ergebnis aus Finanzierung</i>	<i>Fr.</i>	<i>2'025.00</i>
<i>Operatives Ergebnis</i>	<i>Fr.</i>	<i>-2'325.00</i>
Ausserordentlicher Aufwand (SG 38)	Fr.	0.00
Ausserordentlicher Ertrag (SG 48)	Fr.	0.00
<i>Ausserordentliches Ergebnis</i>	<i>Fr.</i>	<i>0.00</i>
Gesamtergebnis Erfolgsrechnung	Fr.	-2'325.00

4.2.8. Spezialfinanzierung Elektrizitätsversorgung

Betrieblicher Aufwand (SG 30, 31, 33, 35, 36, 37)	Fr.	1'142'400.00
Betrieblicher Ertrag (SG 40, 41, 42, 43, 45, 46, 47)	Fr.	1'189'055.00
<i>Ergebnis aus betrieblicher Tätigkeit</i>	<i>Fr.</i>	<i>46'655.00</i>
Finanzaufwand (SG 34)	Fr.	0.00
Finanzertrag (SG 44)	Fr.	90.00
<i>Ergebnis aus Finanzierung</i>	<i>Fr.</i>	<i>90.00</i>
<i>Operatives Ergebnis</i>	<i>Fr.</i>	<i>46'745.00</i>
Ausserordentlicher Aufwand (SG 38)	Fr.	0.00
Ausserordentlicher Ertrag (SG 48)	Fr.	0.00
<i>Ausserordentliches Ergebnis</i>	<i>Fr.</i>	<i>0.00</i>
Gesamtergebnis Erfolgsrechnung	Fr.	46'745.00

5. Zusammenzug Erfolgsrechnung

5.1. Gliederung nach Sachgruppen

Konto	Erfolgsrechnung Artengliederung ER	Budget 2026		Budget 2025		Rechnung 2024	
		Aufwand	Ertrag	Aufwand	Ertrag	Aufwand	Ertrag
3	Aufwand	6'090'455.00		6'322'350.00		7'334'667.93	478'656.83
30	Personalaufwand	596'285.00		555'040.00		525'453.05	1'930.35
31	Sach- und übriger Betriebsaufwand	1'920'945.00		2'228'290.00		2'637'438.39	252'552.29
33	Abschreibungen Verwaltungsvermögen	212'970.00		204'440.00		181'558.18	
34	Finanzaufwand	99'970.00		100'890.00		119'147.33	256.02
35	Einlagen in Fonds und Spezialfinanzierungen	228'780.00		256'660.00		547'285.60	
36	Transferaufwand	2'995'355.00		2'942'830.00		3'157'943.51	223'918.17
38	Ausserordentlicher Aufwand					134'527.47	
39	Interne Verrechnungen	36'150.00		34'200.00		31'314.40	
4	Ertrag		5'955'120.00		6'107'755.00	9'1533.37	7'163'347.22
40	Fiskalertrag		3'174'425.00		3'114'150.00	80.00	3'168'248.90
42	Entgelte		1'764'275.00		1'768'170.00	69'468.60	2'697'617.18
43	Verschiedene Erträge						73'118.60
44	Finanzertrag		148'780.00		159'785.00	5'642.75	164'339.07
45	Entnahmen aus Fonds und Spezialfinanzierungen		86'225.00		157'000.00		72'489.01
46	Transferertrag		745'265.00		874'450.00	16'342.02	956'220.06
49	Interne Verrechnungen		36'150.00		34'200.00		31'314.40
9	Abschlusskonten	46'745.00	182'080.00		214'595.00	225'662.65	9'859.90
90	Abschluss Erfolgsrechnung	46'745.00	182'080.00		214'595.00	225'662.65	9'859.90
	Total	6'137'200.00	6'137'200.00	6'322'350.00	6'322'350.00	7'651'863.95	7'651'863.95
	Gesamttotal	6'137'200.00	6'137'200.00	6'322'350.00	6'322'350.00	7'651'863.95	7'651'863.95

5.2. Funktionale Gliederung

Konto	Erfolgsrechnung Funktionale Gliederung ER	Budget 2026		Budget 2025		Rechnung 2024	
		Aufwand	Ertrag	Aufwand	Ertrag	Aufwand	Ertrag
0	Allgemeine Verwaltung Netto Aufwand	521'005.00	73'900.00 447'105.00	481'665.00	72'600.00 409'065.00	447'267.63	83'286.10 363'981.53
1	Öffentliche Ordnung und Sicherheit, Verteidigung Netto Aufwand	162'265.00	82'120.00 80'145.00	164'775.00	79'000.00 85'775.00	162'442.20	84'878.10 77'564.10
2	Bildung Netto Aufwand	1'811'965.00	441'165.00 1'370'800.00	1'794'440.00	555'260.00 1'239'180.00	1'921'936.34	567'580.25 1'354'356.09
3	Kultur, Sport und Freizeit Netto Aufwand	35'930.00	400.00 35'530.00	30'500.00	500.00 30'000.00	36'704.55	1'226.65 35'477.90
4	Gesundheit Netto Aufwand	4'800.00	4'800.00	4'000.00	4'000.00	2'880.00	2'880.00
5	Soziale Sicherheit Netto Aufwand	1'015'865.00	35'775.00 980'090.00	1'011'470.00	42'850.00 968'620.00	902'274.40	29'887.04 872'387.36
6	Verkehr und Nachrichtenübermittlung Netto Aufwand	239'175.00	9'500.00 229'675.00	263'165.00	10'000.00 253'165.00	203'430.97	9'554.65 193'876.32
7	Umweltschutz und Raumordnung Netto Aufwand	792'345.00	653'140.00 139'205.00	902'745.00	788'545.00 114'200.00	975'612.95	847'728.03 127'884.92
8	Volkswirtschaft Netto Ertrag	1'190'900.00 52'245.00	1'243'145.00	1'206'395.00 49'020.00	1'255'415.00	1'762'499.43 52'673.05	1'815'172.48
9	Finanzen und Steuern Netto Ertrag	362'950.00 3'140'045.00	3'502'995.00	463'195.00 2'999'630.00	3'462'825.00	527'798.45 3'114'562.00	3'642'360.45
	Total	6'137'200.00	6'042'140.00	6'322'350.00	6'266'995.00	6'942'846.92	7'081'673.75
	Netto Aufwand		95'060.00		55'355.00		
	Netto Ertrag					138'826.83	
	Gesamttotal	6'137'200.00	6'137'200.00	6'322'350.00	6'322'350.00	7'081'673.75	7'081'673.75

6. Zusammenzug Investitionsrechnung

6.1. Funktionale Gliederung

Konto	Investitionsrechnung Funktionale Gliederung IR	Budget 2026		Budget 2025		Rechnung 2024	
		Ausgaben	Einnahmen	Ausgaben	Einnahmen	Ausgaben	Einnahmen
0	Allgemeine Verwaltung Netto Ausgaben	40'000.00	40'000.00	35'000.00	35'000.00		
1	Öffentliche Ordnung und Sicherheit, Verteidigung Netto Ausgaben	20'000.00	20'000.00				
2	Bildung Netto Ausgaben	100'000.00	100'000.00	100'000.00	100'000.00	92'817.95	54'322.19 38'495.76
6	Verkehr und Nachrichtenübermittlung Netto Ausgaben	190'000.00	190'000.00	740'000.00	740'000.00	193'002.90	1'398.20 191'604.70
7	Umweltschutz und Raumordnung Netto Ausgaben	183'000.00	183'000.00	680'000.00	680'000.00	1'789'754.74	914'442.10 875'312.64
8	Volkswirtschaft Netto Ausgaben	723'000.00	320'000.00 403'000.00	115'000.00	115'000.00	128'736.80	48'712.60 80'024.20
9	Finanzen Netto Einnahmen					507'721.54 1'185'437.30	1'693'158.84
	Total	1'256'000.00	320'000.00	1'670'000.00		2'712'033.93	2'712'033.93
	Netto Ausgaben		936'000.00		1'670'000.00		
	Gesamttotal	1'256'000.00	1'256'000.00	1'670'000.00	1'670'000.00	2'712'033.93	2'712'033.93

7. Eigenkapitalnachweis

Der Eigenkapitalnachweis zeigt die Ursachen der Veränderung des Eigenkapitals. Aus der Neubewertung des Finanzvermögens können sich Veränderungen bei den Bewertungsreserven ergeben.

7.1. Auswertungen

Eigenkapital (Fr. 1'000)				Prognose	
		2024	2025		2026
		Basisjahr	Veränderung	Endbestand	Endbestand
29	Eigenkapital	7'698.00	266.00	7'964.00	7'979.00
290	Spezialfinanzierungen	2'405.90	-143.80	2'262.10	2'137.40
29000	Fonds, Legate (ohne SF)	0.00	0.00	0.00	0.00
29001	Wasserversorgung	1'132.30	-47.20	1'085.10	1'017.60
29002	Abwasserentsorgung	1'106.70	-82.70	1'024.00	1'005.20
29003	Abfallentsorgung	137.00	-1.00	136.00	133.80
29004	Elektrizitätsversorgung	29.90	-12.90	17.00	61.80
292	Globalbudgetbereiche				
29200	Rücklagen in Globalbudget	0.00	0.00	0.00	0.00
293	Vorfinanzierungen	3'244.00	123.80	3'367.80	3'505.80
29300	Allgemeiner Haushalt	0.00	0.00	0.00	0.00
29301	Wasserversorgung Werterhalt	1'421.10	53.30	1'474.40	1'521.80
29302	Abwasserentsorgung Werterhalt	1'397.70	38.80	1'436.50	1'507.90
29304	Elektrizitätsversorgung Werterhalt	425.20	31.70	456.80	476.10
294	Reserven				
29400	Finanzpolitische Reserve	734.40	38.20	772.60	0.00
296	Neubewertungsreserve FV				
29600	Neubewertungsreserve FV	0.00	0.00	0.00	0.00
29601	Schwankungsreserve	0.00	0.00	0.00	0.00
299	Bilanzüberschuss/ -fehlbetrag	1'314.00	247.20	1'561.20	2'238.70

7.2. Kommentare zu den Auswertungen

7.2.1. Spezialfinanzierungen (SG 290)

Die Bestände der Spezialfinanzierungen betragen per 1. Januar 2025 rund Fr. 2'405'900.00. Aufgrund der geplanten Einlagen und Entnahmen in den Jahren 2025 und 2026 beträgt das Kapital per 31. Dezember 2026 insgesamt Fr. 2'137'400.00 (Veränderung Fr. -268'500.00).

7.2.2. Vorfinanzierungen (SG 293)

Der Anfangsbestand der Werterhaltung Wasser und Abwasser beträgt per 1. Januar 2025 total Fr. 2'818'800.00. Aufgrund der Einlagen und den Entnahmen in den Jahren 2025 und 2026 beträgt der Endbestand per 31. Dezember 2026 insgesamt Fr. 3'029'700.00 (Veränderung Fr. +210'900.00).

7.2.3. Neubewertungsreserve Finanzvermögen (SG 296)

Die Neubewertungsreserve des Finanzvermögens erfährt zurzeit keine Veränderung.

7.2.4. Bilanzüberschuss/-fehlbetrag (SG 299)

Gemäss Budget 2025 beträgt der Aufwandüberschuss im allgemeinen Haushalt Fr. 55'355.00. Gestützt auf die Hochrechnungen darf jedoch eine erhebliche Besserstellung zum Budget erwartet werden, so dass die Rechnung sogar positiv abschliessen wird.

Für das Jahr 2026 ist ein Aufwandüberschuss von Fr. 95'060.00 prognostiziert, welcher zu Lasten Bilanzüberschuss verbucht wird. Der Bilanzüberschuss wird per Ende 2026 voraussichtlich immer noch Fr. 2'238'700.00 betragen. Dies nicht zuletzt auch, weil die finanzpolitische Reserve vollumfänglich dem Bilanzüberschuss zugeführt wurde. Diese Umlagerung innerhalb der Bilanz erfolgt aufgrund einer Gesetzesänderung auf kantonaler Ebene per 01.01.2026, welche vorsieht, dass die finanzpolitische Reserve innerhalb der Bilanz aufgelöst und vollumfänglich dem Bilanzüberschuss zugeführt werden muss.

9. Antrag des Gemeinderates

Der Gemeinderat von Diessbach bei Büren hat das vorliegende Budget 2026 mit all seinen Bestandteilen an seiner Sitzung vom 18. November 2025 genehmigt und mit folgendem Antrag zu Händen der Gemeindeversammlung verabschiedet:

- a) Genehmigung Steueranlage für die Gemeindesteuern 1.80 Einheiten
- b) Genehmigung Steueranlage für die Liegenschaftssteuern 1.20‰ des amtlichen Wertes
- c) Genehmigung Budget 2026 bestehend aus:

		Aufwand	Ertrag
Gesamthaushalt	Fr.	6'090'455.00	5'955'120.00
Aufwandüberschuss	Fr.		135'335.00
Allgemeiner Haushalt	Fr.	4'294'915.00	4'199'855.00
Aufwandüberschuss	Fr.		95'060.00
SF Wasserversorgung	Fr.	236'425.00	168'280.00
Aufwandüberschuss	Fr.		68'145.00
SF Abwasserentsorgung	Fr.	303'290.00	286'740.00
Aufwandüberschuss	Fr.		16'550.00
SF Abfallbeseitigung	Fr.	113'425.00	111'100.00
Aufwandüberschuss	Fr.		2'325.00
SF Elektrizitätsversorgung	Fr.	1'142'400.00	1'189'145.00
Ertragsüberschuss	Fr.	46'745.00	

11. Genehmigung Budget

Das beschlussfassende Organ der Einwohnergemeinde Diessbach hat das Budget 2026 am 2. Dezember 2025 gemäss dem vorstehenden Antrag des Gemeinderates vom 18. November 2025 genehmigt.

Diessbach, 3. Dezember 2025

Einwohnergemeinde Diessbach b. B.

Michael Burri
Gemeindepräsident

Nancy Meier
Finanzverwalterin a.i.

ERFOLGSRECHNUNG

- Funktionale Gliederung
- Sachgruppengliederung

Erfolgsrechnung

Konto	Erfolgsrechnung Funktionale Gliederung ER	Budget 2026		Budget 2025		Rechnung 2024	
		Aufwand	Ertrag	Aufwand	Ertrag	Aufwand	Ertrag
0	Allgemeine Verwaltung	521'005.00	73'900.00	481'665.00	72'600.00	447'908.75	83'927.22
01	Legislative und Exekutive	107'855.00		88'700.00		85'869.07	2'208.85
011	Legislative	21'610.00		11'630.00		15'780.42	1'907.85
0110	Legislative	21'610.00		11'630.00		15'780.42	1'907.85
0110.3000.01	Löhne, Tag- und Sitzungsgelder an Behörden und Kommissionen	2'720.00		720.00		772.50	
0110.3090.01	Aus- und Weiterbildung des Personals						
0110.3100.01	Büromaterial					16.90	16.90
0110.3102.01	Drucksachen, Publikationen	8'780.00		4'210.00		1'880.30	
0110.3110.01	Anschaffung Büromöbel und -geräte						
0110.3130.01	Dienstleistungen Dritter	4'860.00		1'200.00		3'481.17	
0110.3132.01	Honorare externe Berater, Gutachter, Fachexperten etc.	4'250.00		4'500.00		8'629.55	
0110.3150.01	Unterhalt Büromöbel und -geräte						
0110.3170.01	Reisekosten und Spesen						
0110.3635.01	Beiträge an Ortsparteien	1'000.00		1'000.00		1'000.00	
0110.4260.01	Rückerstattungen Dritter						1'890.95
0110.4910.01	Interne Verrechnungen von Dienstleistungen						
012	Exekutive	86'245.00		77'070.00		70'088.65	301.00
0120	Exekutive	86'245.00		77'070.00		70'088.65	301.00
0120.3000.01	Löhne, Tag- und Sitzungsgelder Gemeinderat	49'450.00		47'510.00		47'550.00	
0120.3000.02	Löhne, Tag- und Sitzungsgelder an Behörden und Kommissionen	8'850.00		7'680.00		6'350.10	
0120.3050.01	AG-Beiträge AHV, IV, EO, ALV, Verwaltungskosten	3'630.00		3'450.00		2'628.85	
0120.3054.01	AG-Beiträge an Familienausgleichskasse	830.00		780.00		599.30	
0120.3090.01	Aus- und Weiterbildung des Personals	500.00		500.00		255.00	
0120.3113.01	Anschaffung Hardware (IT-Geräte, Apparate)						
0120.3132.01	Honorare externe Berater, Gutachter, Fachexperten etc.						
0120.3170.01	Reisekosten und Spesen	250.00		250.00		550.00	
0120.3199.01	Gemeinderatskredit	20'595.00		13'400.00		12'155.40	
0120.3199.02	Übriger Betriebsaufwand	1'140.00					
0120.3199.03	Repräsentationskosten	1'000.00		3'500.00			
0120.4260.01	Rückerstattungen						301.00
0120.4612.01	Verrechnete Dienstleistungen (Spezialfinanzierungen)						
0120.4910.01	Interne Verrechnung von Dienstleistungen						
02	Allgemeine Dienste	413'150.00	73'900.00	392'965.00	72'600.00	362'039.68	81'718.37

Erfolgsrechnung

Konto	Erfolgsrechnung Funktionale Gliederung ER	Budget 2026		Budget 2025		Rechnung 2024	
		Aufwand	Ertrag	Aufwand	Ertrag	Aufwand	Ertrag
022	Allgemeine Dienste, übrige	386'210.00	67'900.00	363'415.00	66'600.00	337'255.26	76'817.97
0220	Allgemeine Dienste, übrige	386'210.00	67'900.00	363'415.00	66'600.00	337'255.26	76'817.97
0220.3010.01	Löhne des Verwaltungs- und Betriebspersonals	259'180.00		243'500.00		217'970.95	
0220.3050.01	AG-Beiträge AHV, IV, EO, ALV, Verwaltungskosten	16'975.00		16'085.00		14'330.15	
0220.3052.01	AG-Beiträge an Pensionskassen	17'050.00		14'210.00		8'791.55	2.00
0220.3053.01	AG-Beiträge an Unfallversicherungen	2'500.00		2'725.00		2'418.95	
0220.3054.01	AG-Beiträge an Familienausgleichskassen	3'870.00		3'630.00		3'251.15	
0220.3055.01	AG-Beiträge an Krankentaggeldversicherungen	2'010.00		2'200.00		1'690.10	71.55
0220.3090.01	Aus- und Weiterbildung des Personals	9'650.00		7'550.00		17'853.65	
0220.3099.01	Übriger Personalaufwand	2'300.00		500.00		75.60	
0220.3100.01	Büromaterial	2'000.00		2'000.00		3'971.70	319.85
0220.3101.01	Betriebs- und Verbrauchsmaterial	500.00		500.00		60.30	
0220.3102.01	Drucksachen, Publikationen	5'870.00		5'895.00		8'112.95	
0220.3109.01	Übriger Material- und Warenaufwand	500.00		500.00			
0220.3110.01	Anschaffung Büromöbel und -geräte			1'500.00		533.45	
0220.3111.01	Anschaffung Maschinen, Geräte und Fahrzeuge						
0220.3113.01	Anschaffung Hardware (IT-Geräte, Apparate)					1'917.05	
0220.3118.01	Anschaffung immaterielle Anlagen (Software)						
0220.3130.01	Dienstleistungen Dritter (Honorare EDV-Support)	11'510.00		10'330.00		17'094.04	
0220.3130.02	Dienstleistungen Dritter (Porti, Telefon, Gebühren)	7'700.00		7'700.00		6'796.05	
0220.3130.03	Postagentur Aufwand	2'820.00		2'780.00		3'621.35	
0220.3132.01	Honorare externe Berater, Gutachter, Fachexperten etc.	15'000.00		15'000.00		1'913.35	
0220.3134.01	Sachversicherungsprämien	5'250.00		5'725.00		6'196.50	
0220.3150.01	Unterhalt Büromöbel und -geräte	2'760.00		2'360.00		2'146.90	
0220.3170.01	Reisekosten und Spesen	500.00		500.00		232.45	
0220.3199.01	Übriger Betriebsaufwand	500.00		500.00		684.20	
0220.3300.60	Planmässige Abschreibungen Mobilien VV						
0220.3320.00	Planmässige Abschreibungen Software						
0220.3611.01	Entschädigungen an Kantone und Konkordate (Servicegeb.)	14'000.00		14'000.00		13'935.40	
0220.3632.01	Beiträge an Gemeinden und Gemeindeverbände	2'465.00		2'525.00		2'463.00	
0220.3636.01	Beiträge an private Organisationen (Jahresbeiträge)	1'300.00		1'200.00		1'194.45	
0220.3910.01	Interne Verrechnung von Dienstleistungen						
0220.4210.01	Gebühren für Amtshandlungen		300.00		300.00		
0220.4250.01	Verkäufe		2'300.00		2'300.00		3'286.00
0220.4260.01	Rückerstattungen Dritter		2'000.00		2'000.00		15'149.75
0220.4409.01	Verrechnete Zinsen						
0220.4611.01	Entschädigung von Kantonen (Registerführung)		1'000.00		1'000.00		931.00
0220.4612.01	Entschädigungen von Gemeinden und -verbänden				2'600.00		
0220.4612.02	Verrechnete Dienstleistungen (Spezialfinanzierungen)		37'900.00		35'400.00		37'263.40
0220.4612.03	Entschädigung Postagentur		9'000.00		9'600.00	0.02	9'230.82

Erfolgsrechnung

Konto	Erfolgsrechnung Funktionale Gliederung ER	Budget 2026		Budget 2025		Rechnung 2024	
		Aufwand	Ertrag	Aufwand	Ertrag	Aufwand	Ertrag
0220.4910.01	Interne Verrechnung von Dienstleistungen		15'400.00		13'400.00		10'563.60
0220.4950.01	Interne Verrechnung von planmässigen Abschreibungen						
029	Verwaltungsliegenschaften	26'940.00	6'000.00	29'550.00	6'000.00	24'784.42	4'900.40
0290	Verwaltungsliegenschaften	26'940.00	6'000.00	29'550.00	6'000.00	24'784.42	4'900.40
0290.3010.01	Löhne des Verwaltungs- und Betriebspersonals			5'600.00		4'485.00	
0290.3050.01	AG-Beiträge AHV, IV, EO, ALV, Verwaltungskosten						
0290.3052.01	AG-Beiträge an Pensionskassen						
0290.3053.01	AG-Beiträge an Unfallversicherungen					6.80	
0290.3054.01	AG-Beiträge an Familienausgleichskassen						
0290.3055.01	AG-Beiträge an Krankentaggeldversicherungen						
0290.3090.01	Aus- und Weiterbildung des Personals						
0290.3101.01	Betriebs- und Verbrauchsmaterial	500.00		1'000.00		110.80	110.80
0290.3110.01	Anschaffung Büromöbel und Geräte						
0290.3120.01	Ver- und Entsorgung Liegenschaften VV	12'120.00		12'300.00		13'091.17	
0290.3130.01	Dienstleistungen Dritter (Hauswartdienste)	5'600.00					
0290.3134.01	Sachversicherungsprämien	2'000.00		2'150.00		2'057.80	
0290.3143.01	Unterhalt Tiefbauten	500.00				412.30	
0290.3144.01	Unterhalt Hochbauten	2'560.00		5'000.00		2'123.00	
0290.3151.01	Unterhalt Apparate, Maschinen, Geräte, Fahrzeuge, Werkzeuge	500.00		500.00		323.00	
0290.3199.01	Übriger Betriebsaufwand	1'960.00		1'940.00		2'174.55	120.00
0290.3300.40	Planmässige Abschreibungen Hochbauten	1'200.00		1'060.00			
0290.3300.60	Planmässige Abschreibungen Mobilien VV						
0290.3300.90	Planmässige Abschreibungen übrige Sachanlagen VV						
0290.4260.01	Rückerstattungen Dritter						20.85
0290.4470.01	Pacht- und Mietzinse Liegenschaften VV						
0290.4479.01	Übrige Erträge Liegenschaften Verwaltungsvermögen						
0290.4612.01	Rückerstattungen Dritter		6'000.00		6'000.00		4'648.75
0290.4920.01	Interne Verrechnung von Pacht, Mieten, Benutzungskosten						
0290.4920.02	Interne Verrechnung von Nebenkosten						
1	Öffentliche Ordnung und Sicherheit, Verteidigung	162'265.00	82'120.00	164'775.00	79'000.00	166'250.60	88'686.50
11	Öffentliche Sicherheit	3'275.00		1'050.00		3'130.00	
111	Polizei	3'275.00		1'050.00		3'130.00	
1110	Polizei	3'275.00		1'050.00		3'130.00	
1110.3130.01	Dienstleistungen Dritter	3'275.00		1'050.00		3'130.00	
1110.4260.01	Rückerstattungen Dritter						

Erfolgsrechnung

Konto	Erfolgsrechnung Funktionale Gliederung ER	Budget 2026		Budget 2025		Rechnung 2024	
		Aufwand	Ertrag	Aufwand	Ertrag	Aufwand	Ertrag
14	Allgemeines Rechtswesen	88'780.00	30'120.00	90'850.00	24'000.00	87'855.15	30'590.90
140	Allgemeines Rechtswesen	88'780.00	30'120.00	90'850.00	24'000.00	87'855.15	30'590.90
1400	Allgemeines Rechtswesen	88'780.00	30'120.00	90'850.00	24'000.00	87'855.15	30'590.90
1400.3010.01	Löhne des Verwaltungs- und Betriebspersonals						
1400.3050.01	AG-Beiträge AHV, IV, EO, ALV, Verwaltungskosten						
1400.3053.01	AG-Beiträge an Unfallversicherungen						
1400.3054.01	AG-Beiträge an Familienausgleichskassen						
1400.3102.01	Drucksachen, Planmaterial	300.00		500.00			
1400.3130.01	Dienstleistungen Dritter (Gebühren Kanton)	6'000.00		5'450.00		3'147.95	
1400.3130.02	Dienstleistungen Dritter (Einwohnerkontrolle)	300.00		300.00		331.20	
1400.3130.03	Dienstleistungen Dritter (Bauwesen)	64'000.00		60'750.00		63'560.45	300.00
1400.3130.04	Dienstleistungen Dritter (Nachführung Vermessungsw.)	8'920.00		12'550.00		19'103.95	
1400.3132.01	Honorare externe Berater, Gutachter, Fachexperten etc.	8'000.00		10'000.00			
1400.3134.01	Sachversicherungsprämien	1'260.00		1'300.00		1'260.00	
1400.3181.01	Tatsächliche Forderungsverluste						
1400.3611.01	Entschädigung an Kantone (Rückzahlung Neuvermessung)						
1400.3910.01	Interne Verrechnung von Dienstleistungen						
1400.4210.01	Gebühren für Amtshandlungen (Verwaltung)		9'000.00		6'000.00		11'947.30
1400.4210.02	Gebühren für Amtshandlungen (Bauwesen)		18'000.00		18'000.00	451.60	10'890.60
1400.4260.01	Rückerstattungen Dritter						7'453.00
1400.4612.01	Verrechnete Dienstleistungen (Spezialfinanzierung)		3'120.00				
1400.4631.01	Beiträge von Kantonen und Konkordaten						
15	Feuerwehr	52'200.00	52'000.00	55'000.00	55'000.00	54'438.00	54'238.00
150	Feuerwehr	52'200.00	52'000.00	55'000.00	55'000.00	54'438.00	54'238.00
1506	Regionale Feuerwehrorganisation	52'200.00	52'000.00	55'000.00	55'000.00	54'438.00	54'238.00
1506.3181.01	Tatsächliche Forderungsverluste Feuerwehersatzabgabe	1'500.00		1'500.00		1'626.40	
1506.3632.01	Entschädigung an Gemeindeverband Oberes Bürenamt	50'700.00		53'500.00		52'811.60	
1506.4200.01	Ersatzabgaben		52'000.00		55'000.00		54'238.00
16	Verteidigung	18'010.00		17'875.00		20'827.45	3'857.60
161	Militärische Verteidigung	850.00		875.00		3'971.80	500.80
1610	Militärische Verteidigung	850.00		875.00		3'971.80	500.80
1610.3134.01	Versicherungsprämien	850.00		875.00		828.75	

Erfolgsrechnung

Konto	Erfolgsrechnung Funktionale Gliederung ER	Budget 2026		Budget 2025		Rechnung 2024	
		Aufwand	Ertrag	Aufwand	Ertrag	Aufwand	Ertrag
1610.3144.01	Unterhalt Schützenhaus					3'143.05	
1610.3149.01	Unterhalt Scheibenstand						
1610.3300.40	Planmässige Abschreibungen Hochbauten						
1610.4260.01	Rückerstattung Dritter						500.80
162	Zivile Verteidigung	17'160.00		17'000.00		16'855.65	3'356.80
1620	Zivilschutz						300.00
1620.3143.01	Unterhalt Schutzraum						
1620.3300.40	Planmässige Abschreibungen						
1620.4631.01	Kantonsbeitrag						300.00
1626	Regionale Zivilschutzorganisation	17'160.00		17'000.00		16'855.65	3'056.80
1626.3632.01	Entschädigung an Gemeindeverband öffentliche Sicherheit	17'160.00		17'000.00		16'855.65	3'056.80
2	Bildung	1'811'965.00	441'165.00	1'794'440.00	555'260.00	2'141'006.44	786'650.35
21	Obligatorische Schule	1'811'965.00	441'165.00	1'794'440.00	555'260.00	2'141'006.44	786'650.35
211	Eingangsstufe	102'865.00	49'855.00	88'520.00	48'700.00	91'434.05	35'345.85
2110	Kindergarten	102'865.00	49'855.00	88'520.00	48'700.00	91'434.05	35'345.85
2110.3090.01	Aus- und Weiterbildung des Personals						
2110.3104.01	Lehrmittel und Schulmaterial	5'080.00		3'730.00		4'586.55	785.25
2110.3110.01	Anschaffung Büromöbel und -geräte, Schulmobiliar					4'475.15	
2110.3119.01	Anschaffung übrige nicht aktivierbare Anlagen						
2110.3130.01	Dienstleistungen Dritter (Telefonie, Internet)	360.00		420.00		342.45	
2110.3130.02	Dienstleistungen Dritter						
2110.3159.01	Unterhalt von Mobilien	500.00		1'100.00		614.55	
2110.3170.01	Reisekosten und Spesen						
2110.3171.01	Exkursionen, Schulreisen und Lager	1'125.00		665.00		984.00	
2110.3300.60	Planmässige Abschreibungen Mobilien VV						
2110.3611.01	LA-Beiträge an Kanton (Lehrerbesoldungen)	95'800.00		82'605.00		70'193.35	
2110.4611.01	Entschädigung von Kantonen (Rückerst. Lastenausgleich)		49'855.00		48'700.00	10'238.00	34'560.60
2110.4612.01	Entschädigungen von Gemeinden und Gemeindeverbänden (ex. Schüler)						
2110.4631.01	Beiträge von Kantonen und Konkordaten						
212	Primarstufe	655'835.00	211'150.00	739'785.00	319'500.00	872'071.97	379'170.70
2120	Primarstufe	655'835.00	211'150.00	739'785.00	319'500.00	872'071.97	379'170.70
2120.3000.01	Löhne, Tag- und Sitzungsgelder an Behörden und Kommissionen	4'900.00		6'400.00		4'797.50	

Erfolgsrechnung

Konto	Erfolgsrechnung Funktionale Gliederung ER	Budget 2026		Budget 2025		Rechnung 2024	
		Aufwand	Ertrag	Aufwand	Ertrag	Aufwand	Ertrag
2120.3050.01	AG-Beiträge AHV, IV, EO, ALV, Verwaltungskosten	325.00		450.00			
2120.3054.01	AG-Beiträge an Familienausgleichskassen	90.00		100.00			
2120.3090.01	Aus- und Weiterbildung des Personals	1'350.00		600.00			
2120.3100.01	Büromaterial	2'200.00		10'000.00		11'265.90	
2120.3102.01	Drucksachen, Publikationen	4'630.00		8'500.00		6'452.05	
2120.3104.01	Lehrmittel und Schulmaterial	20'280.00		20'060.00		21'744.84	
2120.3104.02	Lehrmittel und Schulmaterial Schulbibliothek	1'500.00		1'500.00		1'840.05	
2120.3104.03	Lehrmittel und Schulmaterial Werken, Handarbeiten, Zeichnen	8'690.00		10'030.00		12'737.56	
2120.3104.04	Unterrichtsentwicklung			800.00		836.60	36.60
2120.3110.01	Anschaffung Büromöbel und -geräte, Schulmobiliar			600.00		3'486.10	
2120.3111.01	Anschaffung Maschinen, Geräte und Apparate	2'230.00		1'500.00		199.00	
2120.3113.01	Anschaffung Hardware (IT-Geräte, Apparate)	10'800.00		7'600.00		4'434.74	
2120.3118.01	Anschaffung immaterielle Anlagen (Software)			1'800.00		2'254.02	
2120.3119.01	Anschaffung und Unterhalt Sportgeräte und Turnmaterial	2'000.00		2'300.00		1'352.00	
2120.3130.01	Dienstleistungen Dritter (Telefon, Porti, Gebühren)	530.00		1'130.00		395.00	
2120.3130.02	Dienstleistungen Dritter (EDV-Support, Lizenzgebühren)	7'435.00		7'150.00		3'126.00	
2120.3130.03	Dienstleistungen Dritter	500.00		1'000.00		279.00	
2120.3130.04	Sicherheit / Gesundheit	800.00		1'500.00		1'487.30	
2120.3134.01	Sachversicherungsprämien						
2120.3150.01	Unterhalt Büromöbel und -geräte, Schulmobiliar und Apparate	4'120.00		1'500.00		5'213.15	
2120.3170.01	Reisekosten und Spesen	150.00		250.00		520.50	
2120.3171.01	Exkursionen, Schulreisen und Lager	15'615.00		10'000.00		22'704.40	180.00
2120.3171.02	Projekte	3'500.00		3'500.00		2'563.50	
2120.3199.01	Übriger Betriebsaufwand	2'450.00		500.00		1'422.60	
2120.3300.60	Planmässige Abschreibungen Mobilien VV	2'515.00		2'515.00		2'513.46	
2120.3320.00	Planmässige Abschreibungen Software						
2120.3611.01	LA-Beiträge an Kanton (Lehrerbesoldungen)	455'360.00		495'500.00		554'811.00	9'264.00
2120.3612.01	Entschädigung an Gemeinden und Gemeindeverbände (IFB)	103'865.00		143'000.00		195'586.85	
2120.3612.02	Entschädigungen an Gemeinden und Gemeindeverbänden					10'048.85	
2120.3910.01	Interne Verrechnungen von Dienstleistungen						
2120.4260.01	Beiträge und Rückerstattungen Dritter		3'125.00				4'625.00
2120.4611.01	Entschädigung von Kantonen (Rückerst. Lastenausgleich)		181'525.00		268'100.00		282'900.25
2120.4612.01	Entschädigungen von Gemeinden und Gemeindeverbänden (ex. Schüler)		26'500.00		51'400.00		82'164.85
2120.4631.01	Beiträge von Kantonen und Konkordaten						
2120.4910.01	Interne Verrechnung von Dienstleistungen						
213	Oberstufe	618'970.00	139'350.00	545'175.00	145'100.00	746'356.13	321'636.00
2130	Sekundarstufe I	618'970.00	139'350.00	545'175.00	145'100.00	746'356.13	321'636.00
2130.3100.01	Büromaterial (Hauswirtschaft)						
2130.3104.02	Lehrmittel (Hauswirtschaft)						

Erfolgsrechnung

Konto	Erfolgsrechnung Funktionale Gliederung ER	Budget 2026		Budget 2025		Rechnung 2024	
		Aufwand	Ertrag	Aufwand	Ertrag	Aufwand	Ertrag
2130.3105.01	Lebensmittel (Hauswirtschaft)						
2130.3110.01	Anschaffung Büromöbel und -geräte, Schulmobiliar (Hauswirtschaft)						
2130.3611.01	LA-Beiträge an Kanton Lehrerbesoldungen (Sekundar)	382'075.00		339'820.00		493'079.05	189'077.15
2130.3611.02	Lehrerbesoldung (Quarta)	9'635.00		10'000.00		39'953.35	
2130.3612.01	Entschädigungen an Gden und Gde-Verbände (Betriebsbeiträge Oberstufe)	227'260.00		195'355.00		207'219.73	
2130.3910.01	Interne Verrechnung von Dienstleistungen						
2130.3910.02	Interne Verrechnung von Dienstleistungen (Hauswirtschaft)						
2130.3930.01	Interne Verrechnung von Betriebs- und Verwaltungskosten						
2130.4260.01	Rückerstattungen Dritter						
2130.4611.01	Entschädigungen von Kantonen (Rückerst. Lastenausgleich)		139'350.00		145'100.00	6'104.00	132'558.85
2130.4612.01	Entschädigungen von Gemeinden und -verbänden						
2130.4612.02	Entschädigungen von Gemeinden (Hauswirtschaft)						
2130.4631.01	Beiträge von Kantonen und Konkordaten (Quarta)						
2130.4632.01	Rückerstattung Lehrerbesoldung (Oberstufe Dotzigen)						
214	Musikschulen	56'500.00		34'500.00		55'516.35	2'519.30
2140	Musikschulen	56'500.00		34'500.00		55'516.35	2'519.30
2140.3635.01	Beiträge an private Unternehmen (Musikschule Lyss)	52'000.00		30'000.00		52'355.65	2'519.30
2140.3635.02	Beiträge an private Unternehmen (MS Aarberg, Biel, Lengnau)	4'500.00		4'500.00		3'160.70	
217	Schulliegenschaften	324'510.00	12'960.00	343'830.00	12'960.00	337'739.79	14'629.70
2170	Schulliegenschaften Primarschulen, Kindergarten und MZH	279'160.00	12'960.00	296'950.00	12'960.00	292'393.33	14'629.70
2170.3010.01	Löhne des Verwaltungs- und Betriebspersonals	114'335.00		104'650.00		108'528.30	
2170.3050.01	AG-Beiträge AHV, IV, EO, ALV, Verwaltungskosten	7'540.00		6'885.00		6'847.30	
2170.3052.01	AG-Beiträge an Pensionskassen	8'090.00		8'040.00		7'926.60	
2170.3053.01	AG-Beiträge an Unfallversicherungen	1'190.00		1'190.00		1'143.80	
2170.3054.01	AG-Beiträge an Familienausgleichskassen	1'710.00		1'570.00		1'560.80	
2170.3055.01	AG-Beiträge an Krankentaggeldversicherungen	890.00		950.00		811.70	35.80
2170.3090.01	Aus- und Weiterbildung des Personals						
2170.3101.01	Betriebs- und Verbrauchsmaterial	10'000.00		12'000.00		9'999.60	
2170.3110.01	Anschaffung Büromöbel und -geräte	2'000.00					
2170.3111.01	Anschaffung Maschinen, Geräte und Fahrzeuge	3'300.00		3'000.00		1'616.75	
2170.3120.01	Ver- und Entsorgung Liegenschaften VV	59'600.00		58'150.00		43'025.18	
2170.3130.01	Dienstleistungen Dritter (Porti, Telefon, EDV)	100.00					
2170.3130.02	Dienstleistungen Dritter			8'500.00			
2170.3134.01	Sachversicherungsprämien	6'425.00		6'325.00		6'176.80	
2170.3140.01	Unterhalt Grundstück	6'600.00				5'636.80	
2170.3143.01	Unterhalt Tiefbauten			7'500.00			
2170.3144.01	Unterhalt Hochbauten	20'000.00		25'000.00		29'884.25	

Erfolgsrechnung

Konto	Erfolgsrechnung Funktionale Gliederung ER	Budget 2026		Budget 2025		Rechnung 2024	
		Aufwand	Ertrag	Aufwand	Ertrag	Aufwand	Ertrag
2170.3150.01	Unterhalt Mobilien						
2170.3151.01	Unterhalt Apparate, Maschinen, Geräte, Fahrzeuge, Werkzeuge	1'300.00		4'000.00		5'217.50	
2170.3161.01	Mieten, Benutzungskosten Anlagen						
2170.3170.01	Reisekosten und Spesen	150.00		150.00		150.00	
2170.3199.01	Übriger Betriebsaufwand	200.00		500.00			
2170.3300.30	Planmässige Abschreibungen Tiefbauten						
2170.3300.40	Planmässige Abschreibungen Hochbauten (linear)	35'730.00		48'540.00		45'884.15	
2170.3300.41	Planmässige Abschreibungen Hochbauten (neu)						
2170.3300.60	Planmässige Abschreibungen Mobilien VV						
2170.3612.01	Interne Verrechnung von Dienstleistungen					17'153.80	
2170.4260.01	Rückerstattungen Dritter						583.90
2170.4470.01	Mietzinse		9'960.00		9'960.00	830.00	10'790.00
2170.4472.01	Vergütung für Benützungen Liegenschaften VV (MZH)		3'000.00		3'000.00		3'220.00
2170.4930.01	Interne Verrechnung von Betriebs- und Verwaltungskosten						
2176	Schulliegenschaften OS Dotzigen	45'350.00		46'880.00		45'346.46	
2176.3660.20	Planmässige Abschreibungen Investitionsbeitrag OS Dotzigen	45'350.00		46'880.00		45'346.46	
218	Tagesbetreuung	41'815.00	27'850.00	30'300.00	29'000.00	30'932.95	33'348.80
2180	Tagesbetreuung	41'815.00	27'850.00	30'300.00	29'000.00	30'932.95	33'348.80
2180.3010.01	Löhne, Sitzungsgeld Tagesschule (Mittagstisch und Betreuung)	32'355.00		21'800.00		23'975.50	
2180.3050.01	AG-Beiträge AHV, IV, EO, ALV, Verwaltungskosten	2'140.00		1'600.00		1'623.30	
2180.3053.01	AG-Beiträge an Unfallversicherungen	50.00		50.00		37.95	
2180.3054.01	AG-Beiträge an Familienausgleichskassen	490.00		350.00		369.50	
2180.3055.01	AG-Beiträge an Krankentaggeldversicherungen						
2180.3090.01	Aus- und Weiterbildung des Personals						
2180.3100.01	Büromaterial						
2180.3101.01	Betriebs- und Verbrauchsmaterial	760.00		250.00			
2180.3102.01	Drucksachen, Publikationen						
2180.3105.01	Lebensmittel (Tagesschule)	5'420.00		6'000.00		4'926.70	
2180.3130.01	Dienstleistungen Dritter (Telefon, Porti, Gebühren)	100.00		250.00			
2180.3134.01	Sachversicherungsprämien						
2180.3150.01	Unterhalt Büromöbel und -geräte, Schulmobiliar	500.00					
2180.3635.01	Beiträge an private Unternehmen (Tagesschule)						
2180.3910.01	Interne Verrechnungen						
2180.3920.01	Interne Verrechnungen Mieten						
2180.4230.01	Elternbeiträge Tagesschule Betreuung		10'485.00		12'500.00		10'307.10
2180.4230.02	Elternbeiträge Tagesschule Verpflegung		6'880.00		9'000.00		8'760.00
2180.4260.01	Rückerstattungen Dritter						89.70
2180.4390.01	Übriger Ertrag						

Erfolgsrechnung

Konto	Erfolgsrechnung Funktionale Gliederung ER	Budget 2026		Budget 2025		Rechnung 2024	
		Aufwand	Ertrag	Aufwand	Ertrag	Aufwand	Ertrag
2180.4631.01	Beiträge von Kantonen und Konkordaten		10'485.00		7'500.00		14'192.00
219	Obligatorische Schule, übriges	11'470.00		12'330.00		6'955.20	
2195	Schülertransporte	800.00		1'000.00		1'188.00	
2195.3170.02	Schülertransporte	800.00		1'000.00		1'188.00	
2197	Schulsozialdienst	10'670.00		11'330.00		5'767.20	
2197.3130.01	Dienstleistungen Dritter (Schulsozialarbeit)	10'670.00		11'330.00		5'767.20	
3	Kultur, Sport und Freizeit	35'930.00	400.00	30'500.00	500.00	36'704.55	1'226.65
32	Kultur, übrige	20'340.00	400.00	19'800.00	500.00	21'722.80	1'226.65
329	Kultur, übriges	20'340.00	400.00	19'800.00	500.00	21'722.80	1'226.65
3290	Kultur, übriges	20'340.00	400.00	19'800.00	500.00	21'722.80	1'226.65
3290.3102.01	Drucksachen, Publikationen	100.00		250.00			
3290.3119.01	Anschaffung Fahnen	250.00		1'000.00		2'961.00	
3290.3130.01	Bundesfeier	2'650.00		2'000.00		2'746.05	
3290.3130.02	Neuzuzüger- und Jungbürgerfeier	3'250.00		2'100.00		2'601.50	
3290.3130.03	Allgemeiner Aufwand für übrige Veranstaltungen	3'300.00		1'500.00		3'499.15	
3290.3634.01	Beitrag an Regionale Kulturkonferenz	6'290.00		6'225.00		6'212.00	
3290.3635.01	Beiträge an private Unternehmen	1'500.00		2'000.00		600.00	
3290.3635.02	Beiträge an Kulturfabrik KUFA	3'000.00		4'725.00		3'103.10	
3290.4260.01	Rückerstattung Dritter		400.00		500.00		1'226.65
33	Medien						
332	Massenmedien						
3320	Massenmedien						
3320.3143.01	Unterhalt übrige Tiefbauten (Breitbandnetz)						
34	Sport und Freizeit	15'590.00		10'700.00		14'981.75	
341	Sport	2'100.00		2'100.00		2'076.00	
3410	Sport	2'100.00		2'100.00		2'076.00	
3410.3632.01	Gemeindebeitrag Schwimmbad Büren	2'100.00		2'100.00		2'076.00	

Erfolgsrechnung

Konto	Erfolgsrechnung Funktionale Gliederung ER	Budget 2026		Budget 2025		Rechnung 2024	
		Aufwand	Ertrag	Aufwand	Ertrag	Aufwand	Ertrag
342	Freizeit	13'490.00		8'600.00		12'905.75	
3420	Freizeit	13'490.00		8'600.00		12'905.75	
3420.3131.01	Dorfkerngestaltung					469.95	
3420.3149.01	Unterhalt Dorfbrunnen, Bänkli, Grünbereiche	4'850.00		1'000.00		3'147.15	
3420.3149.02	Unterhalt Spielplatz	2'000.00		500.00		2'650.85	
3420.3300.60	Planmässige Abschreibungen Mobilien VV	6'640.00		6'700.00		6'637.80	
3420.3636.01	Beiträge an private Organisationen ohne Erwerbszweck			400.00			
3420.4250.01	Verkäufe						
4	Gesundheit	4'800.00		4'000.00		2'880.00	
42	Ambulante Krankenpflege						
421	Ambulante Krankenpflege						
4210	Ambulante Krankenpflege						
4210.3636.01	Beiträge an private Organisationen ohne Erwerbszweck (Spitex)						
43	Gesundheit	4'800.00		4'000.00		2'880.00	
432	Krankheitsbekämpfung, übrige						
4320	Krankheitsbekämpfung, übrige						
4320.3636.01	Beiträge an private Organisationen ohne Erwerbszweck						
433	Schulgesundheitsdienst	4'800.00		4'000.00		2'880.00	
4330	Schulgesundheitsdienst						
4330.3136.01	Honorare privatärztlicher Tätigkeit						
4331	Schulzahnpflege	4'800.00		4'000.00		2'880.00	
4331.3136.01	Honorare privatärztlicher Tätigkeit	4'800.00		4'000.00		2'880.00	
434	Lebensmittelkontrolle						
4340	Lebensmittelkontrolle						
4340.3010.01	Löhne des Verwaltungs- und Betriebspersonals						
4340.3199.01	Übriger Betriebsaufwand						
4340.4260.01	Rückerstattungen Dritter						

Erfolgsrechnung

Konto	Erfolgsrechnung Funktionale Gliederung ER	Budget 2026		Budget 2025		Rechnung 2024	
		Aufwand	Ertrag	Aufwand	Ertrag	Aufwand	Ertrag
5	Soziale Sicherheit	1'015'865.00	35'775.00	1'011'470.00	42'850.00	909'961.40	37'574.04
53	Alter und Hinterlassene	269'130.00	2'975.00	277'600.00	2'850.00	258'738.45	2'769.00
531	Alters- und Hinterlassenenversicherung AHV	15'450.00	1'400.00	13'450.00	1'300.00	10'613.60	1'394.00
5310	Alters- und Hinterlassenenversicherung AHV	15'450.00	1'400.00	13'450.00	1'300.00	10'613.60	1'394.00
5310.3090.01	Aus- und Weiterbildung des Personals						
5310.3100.01	Büromaterial						
5310.3110.01	Anschaffung Büromöbel und -geräte						
5310.3130.01	Dienstleistungen Dritter (Porti, Telefon, Gebühren)						
5310.3170.01	Reisekosten und Spesen						
5310.3632.01	Beiträge an Gemeinden und Gemeindeverbände	50.00		50.00		50.00	
5310.3910.01	Interne Verrechnung von Dienstleistungen	15'400.00		13'400.00		10'563.60	
5310.4260.01	Rückerstattungen Dritter						
5310.4611.01	Entschädigungen von Kantonen und Konkordaten		1'400.00		1'300.00		1'394.00
5310.4612.01	Entschädigungen von Gemeinden und -verbänden						
532	Ergänzungsleistungen AHV / IV	243'140.00		255'000.00		241'129.00	
5320	Ergänzungsleistungen AHV / IV	243'140.00		255'000.00		241'129.00	
5320.3631.60	Lastenausgleichsbeiträge an Kanton (EL)	243'140.00		255'000.00		241'129.00	
535	Leistungen an das Alter	10'540.00	1'575.00	9'150.00	1'550.00	6'995.85	1'375.00
5350	Leistungen an das Alter	10'540.00	1'575.00	9'150.00	1'550.00	6'995.85	1'375.00
5350.3000.01	Sitzungsgeld Altersbeauftragte Seniorenrat	1'250.00		1'250.00		1'130.00	
5350.3090.01	Aus- und Weiterbildung Personal			200.00			
5350.3170.01	Seniorenratskredit, Reisekosten, Spesen	2'590.00		1'000.00		1'048.40	
5350.3171.01	Seniorenausflug	6'500.00		6'500.00		4'717.45	
5350.3636.01	Beiträge an private Organisationen ohne Erwerbszweck	200.00		200.00		100.00	
5350.4635.01	Beitrag von private Unternehmungen		1'575.00		1'550.00		1'375.00
54	Familie und Jugend	53'590.00	32'800.00	62'750.00	40'000.00	51'697.70	34'805.04
541	Familienzulagen	5'240.00		5'300.00		3'575.00	
5410	Familienzulagen Nichterwerbstätige	5'240.00		5'300.00		3'575.00	
5410.3631.60	Lastenausgleichsbeiträge an Kanton (Familienzulagen NE)	5'240.00		5'300.00		3'575.00	
544	Jugendschutz	7'350.00		7'350.00		6'997.05	

Erfolgsrechnung

Konto	Erfolgsrechnung Funktionale Gliederung ER	Budget 2026		Budget 2025		Rechnung 2024	
		Aufwand	Ertrag	Aufwand	Ertrag	Aufwand	Ertrag
5444	Offene Kinder- und Jugendarbeit	7'350.00		7'350.00		6'997.05	
5444.3632.01	Beitrag Regionale Jugendfachstelle Lyss (OKJA)	7'350.00		7'350.00		6'997.05	
545	Leistungen an Familien	41'000.00	32'800.00	50'100.00	40'000.00	41'125.65	34'805.04
5450	Leistungen an Familienallgemein	41'000.00	32'800.00	50'000.00	40'000.00	41'125.65	34'805.04
5450.3637.01	Betreuungsgutscheine	41'000.00		50'000.00		41'125.65	7'687.00
5450.4611.01	Entschädigung Kanton Betreuungsgutscheine		32'800.00		40'000.00		27'118.04
5450.4630.01	Beiträge vom Bund						
5451	Kinderkrippen und Kinderhorte						
5451.3636.01	Beiträge an private Organisationen ohne Erwerbszweck						
5452	Tageseltern			100.00			
5452.3636.01	Beiträge an Tageselternverein Mitenand, Grossaffoltern			100.00			
57	Sozialhilfe und Asylwesen	693'145.00		671'120.00		599'525.25	
572	Wirtschaftliche Hilfe						
5720	Gesetzliche wirtschaftliche Hilfe						
5720.3637.01	Beiträge an private Haushalte (Bestattungskosten)						
5720.4260.01	Rückerstattungen Dritter						
579	Sozialhilfe	693'145.00		671'120.00		599'525.25	
5796	Regionaler Sozialdienst	23'470.00		27'400.00		20'987.25	
5796.3632.01	Beiträge an Gemeinden und Gemeindeverbände Sozialdienst	23'370.00		27'300.00		20'887.25	
5796.3636.01	Beiträge an private Organisation ohne Erwerbszweck	100.00		100.00		100.00	
5799	Lastenausgleich Sozialhilfe	669'675.00		643'720.00		578'538.00	
5799.3611.01	Gemeindeanteil Lastenausgleich Sozialhilfe	669'675.00		643'720.00		578'538.00	
5799.4611.01	Entschädigungen von Kantonen und Konkordaten						
6	Verkehr und Nachrichtenübermittlung	239'175.00	9'500.00	263'165.00	10'000.00	203'991.67	10'115.35
61	Strassenverkehr	156'090.00	4'250.00	182'120.00	2'500.00	131'108.47	4'731.35
615	Gemeindestrassen	156'090.00	4'250.00	182'120.00	2'500.00	131'108.47	4'731.35

Erfolgsrechnung

Konto	Erfolgsrechnung Funktionale Gliederung ER	Budget 2026		Budget 2025		Rechnung 2024	
		Aufwand	Ertrag	Aufwand	Ertrag	Aufwand	Ertrag
6150	Gemeindestrassen	156'090.00	4'250.00	182'120.00	2'500.00	131'108.47	4'731.35
6150.3010.01	Löhne des Verwaltungs- und Betriebspersonals						
6150.3050.01	AG-Beiträge AHV, IV, EO, ALV, Verwaltungskosten						
6150.3052.01	AG-Beiträge an Pensionskassen						
6150.3053.01	AG-Beiträge an Unfallversicherungen						
6150.3054.01	AG-Beiträge an Familienausgleichskassen						
6150.3055.01	AG-Beiträge an Krankentaggeldversicherungen						
6150.3090.01	Aus- und Weiterbildung des Personals						
6150.3101.01	Betriebs- und Verbrauchsmaterial	500.00		500.00		477.95	
6150.3101.02	Betriebs-, Verbrauchsmaterial (Strassenunterhalt)	1'500.00		3'500.00		335.65	
6150.3101.03	Betriebs-, Verbrauchsmaterial (Tafeln, Signale, Farbe)	3'000.00		3'000.00			
6150.3101.04	Betriebs-, Verbrauchsmaterial (Winterdienstmaterial)	2'500.00		1'000.00		1'472.00	
6150.3111.01	Anschaffung Maschinen, Geräte und Fahrzeuge						
6150.3119.01	Anschaffung übrige nicht aktivierbare Anlagen					145.40	
6150.3120.01	Energie für öffentliche Beleuchtung	16'000.00		18'000.00		16'076.20	
6150.3130.01	Dienstleistungen Dritter (Strassenreinigung)	4'000.00		4'000.00			
6150.3130.02	Dienstleistungen Dritter (Winterdienst)	10'850.00		12'500.00		13'441.40	
6150.3130.03	Dienstleistungen Dritter (Porti, Telefon, Gebühren)						
6150.3130.04	Dienstleistungen Dritter (Werkhof)	40'000.00		40'000.00		38'647.25	
6150.3131.01	Planungen und Projektierungen Dritter			20'000.00		5'324.20	
6150.3134.01	Sachversicherungsprämien	2'500.00		2'540.00		2'928.50	476.70
6150.3141.01	Unterhalt Strassen / Verkehrswege	30'000.00		50'000.00		20'054.20	
6150.3141.02	Unterhalt Strassenbeleuchtung	5'000.00		5'000.00		8'503.80	
6150.3141.03	Brückenunterhalt					2'581.05	
6150.3143.01	Unterhalt Tiefbauten	1'000.00		1'000.00			
6150.3144.01	Unterhalt Hochbauten						
6150.3151.01	Unterhalt Apparate, Maschinen, Geräte, Fahrzeuge, Werkzeuge	3'500.00		1'500.00		3'287.00	
6150.3161.01	Mieten, Benützungskosten Anlagen			500.00			
6150.3170.01	Reisekosten und Spesen						
6150.3300.10	Planmässige Abschreibungen Strassen / Verkehrswege	35'740.00		19'080.00		17'833.87	
6150.3300.30	Planmässige Abschreibungen Tiefbauten						
6150.3300.40	Planmässige Abschreibungen Hochbauten						
6150.3300.60	Planmässige Abschreibungen Mobilien VV						
6150.3300.90	Planmässige Abschreibungen übrige Sachanlagen						
6150.3300.95	Abschreibungen altes VV (Strassen)						
6150.4240.01	Benützungsgebühren und Dienstleistungen						
6150.4260.01	Rückerstattungen Dritter		4'250.00		2'500.00		4'254.65
6150.4310.01	Eigenleistungen für Investitionen						
6150.4612.01	Verrechnete Dienstleistungen (Spezialfinanzierungen)						
6150.4631.01	Beiträge von Kantonen und Konkordaten						
6150.4910.01	Interne Verrechnung von Dienstleistungen						

Erfolgsrechnung

Konto	Erfolgsrechnung Funktionale Gliederung ER	Budget 2026		Budget 2025		Rechnung 2024	
		Aufwand	Ertrag	Aufwand	Ertrag	Aufwand	Ertrag
62	Öffentlicher Verkehr	83'085.00	5'250.00	81'045.00	7'500.00	72'883.20	5'384.00
629	Öffentlicher Verkehr, übriges	83'085.00	5'250.00	81'045.00	7'500.00	72'883.20	5'384.00
6290	Öffentlicher Verkehr, übriges	5'880.00	5'250.00	8'845.00	7'500.00	6'503.70	5'384.00
6290.3101.01	Dienstleistungen Dritter (SBB Tageskarte)	5'000.00		7'125.00		5'315.70	
6290.3130.01	Dienstleistungen Dritter	880.00		1'720.00		1'104.00	
6290.3621.60	Lastenausgleichsbeiträge an Kanton (öffentlicher Verkehr)						
6290.4240.01	Benützungsgebühren und Dienstleistungen (SBB Tageskarte)		5'250.00		7'500.00	84.00	5'384.00
6291	Gemeindeanteil Öffentlicher Verkehr	77'205.00		72'200.00		66'379.50	
6291.3631.60	Lastenausgleichsbeiträge an Kanton (öffentlicher Verkehr)	77'205.00		72'200.00		66'379.50	
7	Umweltschutz und Raumordnung	792'345.00	653'140.00	902'745.00	788'545.00	999'645.54	871'760.62
71	Wasserversorgung	236'425.00	236'425.00	244'805.00	244'805.00	259'889.74	259'889.74
710	Wasserversorgung	236'425.00	236'425.00	244'805.00	244'805.00	259'889.74	259'889.74
7101	Wasserversorgung (Gemeindebetrieb)	236'425.00	236'425.00	244'805.00	244'805.00	259'889.74	259'889.74
7101.3000.01	Löhne, Tag- und Sitzungsgelder an Behörden und Kommissionen	8'780.00		9'095.00		10'246.00	
7101.3010.01	Löhne des Verwaltungs- und Betriebspersonals	9'500.00		9'500.00		3'780.00	
7101.3050.01	AG-Beiträge AHV, IV, EO, ALV, Verwaltungskosten	1'205.00		1'260.00		1'090.50	
7101.3053.01	AG-Beiträge an Unfallversicherungen	30.00		30.00		23.45	
7101.3054.01	AG-Beiträge an Familienausgleichskassen	260.00		280.00		248.60	
7101.3055.01	AG-Beiträge an Krankentaggeldversicherungen						
7101.3090.01	Aus- und Weiterbildung des Personals	560.00		750.00		560.00	
7101.3100.01	Büromaterial						
7101.3101.01	Betriebs- und Verbrauchsmaterial	300.00		500.00		303.80	
7101.3111.01	Anschaffung Wasserzähler	2'000.00		3'000.00		2'526.00	
7101.3113.01	Anschaffung Hardware						
7101.3118.01	Anschaffung immaterielle Anlagen (Software)						
7101.3130.01	Dienstleistungen Dritter (Elektrizität)						
7101.3130.02	Dienstleistungen Dritter (Porti, Telefon, Gebühren)	2'260.00		2'610.00		1'974.44	
7101.3130.04	Systemkosten	7'000.00		7'580.00		6'130.41	
7101.3130.05	Dienstleistungen Dritter	750.00				1'668.77	
7101.3131.01	Planungen und Projektierungen Dritter	30'000.00		30'000.00		5'000.00	
7101.3132.01	Honorare Leitungskataster	1'800.00		3'000.00			
7101.3134.01	Sachversicherungsprämien	770.00		750.00		716.65	
7101.3143.01	Unterhalt Tiefbauten (Wasserleitungen)	5'000.00		5'000.00		6'944.80	

Erfolgsrechnung

Konto	Erfolgsrechnung Funktionale Gliederung ER	Budget 2026		Budget 2025		Rechnung 2024	
		Aufwand	Ertrag	Aufwand	Ertrag	Aufwand	Ertrag
7101.3143.02	Investitionen ER						
7101.3144.01	Unterhalt Hochbauten (Reservoirs)	1'000.00		1'000.00			
7101.3149.01	Unterhalt öffentliche Brunnen						
7101.3151.01	Unterhalt Hydranten und Wasserzähler	3'000.00		3'000.00		660.70	
7101.3151.02	werterhaltender Unterhalt	10'000.00		15'000.00			
7101.3170.01	Reisekosten und Spesen	500.00		500.00		709.10	
7101.3181.01	Tatsächliche Forderungsverluste	250.00		250.00		108.40	
7101.3199.01	Übriger Betriebsaufwand	2'000.00		2'000.00		1'646.53	
7101.3300.31	Planmässige Abschreibungen Tiefbauten (neu)	8'180.00		10'800.00		2'321.25	
7101.3300.61	Planmässige Abschreibungen Mobilien (neu)						
7101.3320.90	Planmässige Abschreibungen übrige immaterielle Anlagen						
7101.3409.01	Verrechnete Zinsen und Zinsaufwand						
7101.3510.01	Einlage in Rechnungsausgleich						
7101.3510.10	Einlage in Werterhalt	62'280.00		60'700.00		60'608.00	
7101.3510.50	Einlage in SF Werterhalt (Anschlussgebühren)	10'000.00		10'000.00		123'410.00	
7101.3612.01	Verrechnete Dienstleistungen	10'500.00		9'700.00		10'279.00	
7101.3614.01	Wasserbezug ESAG	58'500.00		58'500.00		18'872.75	
7101.3910.01	Interne Verrechnung von Dienstleistungen						
7101.3940.01	Interne Verrechnung von kalkulatorischen Zinsen und Finanzaufwand						
7101.4240.01	Grundgebühren		28'600.00		28'100.00	54.95	28'715.35
7101.4240.50	Anschlussgebühren		10'000.00		10'000.00		123'410.00
7101.4240.51	Löschbeiträge		3'300.00		3'300.00		3'360.00
7101.4250.01	Erlös aus Wasserverkauf (Verbrauchsgebühren)		90'000.00		95'000.00		77'349.10
7101.4250.02	Akontozahlungen Wassergebühren					5.64	5.64
7101.4260.01	Rückerstattungen Dritter		2'000.00				3'676.00
7101.4409.01	Verrechnete Zinsen		11'200.00		17'600.00		11'192.50
7101.4490.01	Einnahmeüberschuss IR						
7101.4510.01	Entnahme aus SF Werterhalt		23'180.00		25'800.00		2'321.25
7101.4631.01	Beiträge von Kantonen und Konkordaten						
7101.4940.01	Interne Verrechnung von kalkulatorischen Zinsen und Finanzaufwand						
7101.9010.01	Ertragsüberschuss (Gewinn)						
7101.9011.01	Aufwandüberschuss (Verlust)		68'145.00		65'005.00		9'859.90
72	Abwasserentsorgung	303'290.00	303'290.00	435'310.00	435'310.00	460'387.03	460'387.03
720	Abwasserentsorgung	303'290.00	303'290.00	435'310.00	435'310.00	460'387.03	460'387.03
7201	Abwasserentsorgung (Gemeindebetrieb)	303'290.00	303'290.00	435'310.00	435'310.00	460'387.03	460'387.03
7201.3010.01	Löhne des Verwaltungs- und Betriebspersonals						
7201.3050.01	AG-Beiträge AHV, IV, EO, ALV, Verwaltungskosten						
7201.3053.01	AG-Beiträge an Unfallversicherungen						

Erfolgsrechnung

Konto	Erfolgsrechnung Funktionale Gliederung ER	Budget 2026		Budget 2025		Rechnung 2024	
		Aufwand	Ertrag	Aufwand	Ertrag	Aufwand	Ertrag
7201.3054.01	AG-Beiträge an Familienausgleichskassen						
7201.3101.01	Betriebs- und Verbrauchsmaterial						
7201.3113.01	Anschaffung Hardware						
7201.3130.01	Dienstleistungen Dritter	6'250.00		750.00		5'481.84	
7201.3130.03	Dienstleistungen Dritter (Vorsteuerkürzung MwSt.)						
7201.3130.04	Systemkosten	7'000.00		7'580.00		6'130.41	
7201.3132.01	Honorare Leitungskataster	5'000.00		20'000.00			
7201.3132.02	Ingenieurhonorare Kleinprojekte	31'500.00		92'000.00		24'922.65	
7201.3143.01	Unterhalt Tiefbauten (Kanalnetz)	22'000.00		8'000.00		20'155.15	
7201.3143.02	Investitionen ER	9'000.00					
7201.3151.01	werterhaltender Unterhalt	5'000.00		65'000.00		39'150.15	
7201.3181.01	Tatsächliche Forderungsverluste	500.00		250.00		373.00	
7201.3300.30	Planmässige Abschreibungen Tiefbauten (linear)	25'300.00		32'300.00		19'684.88	
7201.3300.31	Planmässige Abschreibungen Tiefbauten (neu)						
7201.3321.20	Ausserplanmässige Abschreibungen, übrige						
7201.3409.01	Verrechnete Zinsen und Zinsaufwand						
7201.3510.01	Einlage in Rechnungsausgleich						
7201.3510.10	Einlage in Werterhalt	103'500.00		112'860.00		103'500.00	
7201.3510.50	Einlage in SF Werterhalt (Anschlussgebühren)	10'000.00		20'000.00		161'148.00	
7201.3612.01	Verrechnete Dienstleistungen	11'820.00		8'100.00		8'565.90	
7201.3631.01	Fondsbeitrag an Kanton	7'000.00		7'000.00		7'049.40	
7201.3632.02	Betriebsbeitrag an ARA Regio Grenchen	59'420.00		61'470.00		54'759.65	
7201.3910.01	Interne Verrechnung von Dienstleistungen						
7201.3930.01	Interne Verrechnung von Betriebs- und Verwaltungskos						
7201.4240.01	Grundgebühren		92'000.00		87'500.00	179.35	92'100.00
7201.4240.02	Akontozahlung Abwassergebühren						
7201.4240.50	Anschlussgebühren		10'000.00		20'000.00		161'148.00
7201.4250.01	Erlös aus Abwasserverkauf (Verbrauchsgebühren)		140'000.00		135'000.00		142'865.75
7201.4260.01	Einnahmenüberschuss Investitionsrechnung						
7201.4409.01	Verrechnete Zinsen		5'440.00		4'900.00		5'438.25
7201.4510.01	Entnahme aus SF Werterhalt		39'300.00		97'300.00		58'835.03
7201.4940.01	Interne Verrechnung von kalkulatorischen Zinsen und Finanzaufwand						
7201.9010.01	Ertragsüberschuss (Gewinn)					9'286.65	
7201.9011.01	Aufwandüberschuss (Verlust)		16'550.00		90'610.00		
73	Abfall	113'425.00	113'425.00	108'430.00	108'430.00	132'236.68	132'236.68
730	Abfall	113'425.00	113'425.00	108'430.00	108'430.00	132'236.68	132'236.68
7301	Abfall (Gemeindebetrieb)	113'425.00	113'425.00	108'430.00	108'430.00	132'236.68	132'236.68
7301.3101.01	Betriebs- und Verbrauchsmaterial			200.00			

Erfolgsrechnung

Konto	Erfolgsrechnung Funktionale Gliederung ER	Budget 2026		Budget 2025		Rechnung 2024	
		Aufwand	Ertrag	Aufwand	Ertrag	Aufwand	Ertrag
7301.3102.01	Drucksachen, Publikationen	2'500.00		1'750.00		1'888.55	
7301.3130.01	Abfuhr- und Deponiekosten Hauskehricht	42'000.00		42'000.00		40'432.30	
7301.3130.02	Abfuhr- und Deponiekosten Spezialsammlungen	4'600.00		6'000.00		4'358.80	
7301.3130.03	Dienstleistungen Dritter	1'950.00		2'250.00		1'426.28	
7301.3130.04	Betreuung/Unterhalt Sammelstelle	400.00				370.00	
7301.3130.05	Abfuhr- und Deponiekosten Grünabfuhr	26'000.00		26'000.00		28'200.00	
7301.3130.06	Systemkosten	7'000.00		7'580.00		6'130.41	
7301.3130.07	Bezug Müve-Containervignetten	8'000.00		9'000.00		9'391.54	1'796.50
7301.3130.08	Bezug Müve Kehrichtsäcke	1'200.00		1'000.00		1'581.01	106.67
7301.3130.09	Bezug Sammelsäcke Plastik	1'500.00		1'000.00		2'948.70	1'327.16
7301.3181.01	Tatsächliche Forderungsverluste	500.00		250.00		456.90	
7301.3409.01	Vorschussverzinsung						
7301.3510.01	Einlage in SF Rechnungsausgleich						
7301.3612.01	Verrechnete Dienstleistungen	8'200.00		7'900.00		8'139.50	
7301.3612.02	Interne Verrechnung von Dienstleistungen Gemeindewerk						
7301.3632.01	Beitrag an regionale Tierkadaverbeseitigung	9'575.00		3'500.00		3'594.60	3'500.00
7301.3910.01	Interne Verrechnung von Dienstleistungen						
7301.3940.01	Vorschussverzinsung						
7301.4240.01	Kehrichtgrundgebühren		69'500.00		68'500.00		83'048.28
7301.4240.02	Tierkadaverbeseitigung		1'000.00		1'000.00		960.30
7301.4240.03	Verkauf Vignetten Grünabfuhr		24'000.00		22'000.00		24'010.55
7301.4240.04	Verkauf Kehrichtvignetten		9'500.00		10'500.00	120.25	9'606.65
7301.4240.05	Verkauf Sammelsäcke Plastik		2'225.00		1'500.00	532.90	2'758.80
7301.4260.01	Rückerstattungen Dritter		2'850.00		3'250.00		3'104.90
7301.4409.01	Verrechnete Zinsen		580.00		1'200.00		571.87
7301.4451.01	Erträge aus Beteiligungen VV		1'445.00				1'445.00
7301.4940.01	Interne Verrechnung von kalkulatorischen Zinsen und Finanzaufwand						
7301.9010.01	Ertragsüberschuss (Gewinn)					22'664.94	
7301.9011.01	Aufwandüberschuss (Verlust)		2'325.00		480.00		
74	Verbauungen	16'095.00		15'830.00		22'619.51	10'433.25
741	Gewässerverbauungen	16'095.00		15'830.00		22'619.51	10'433.25
7410	Gewässerverbauungen	16'095.00		15'830.00		22'619.51	10'433.25
7410.3101.01	Material für Gewässerunterhalt						
7410.3132.01	Honorare externe Berater, Gutachter					1'771.70	
7410.3142.01	Gewässerunterhalt durch Dritte	10'000.00		10'000.00		15'113.00	7'595.25
7410.3300.20	Planmässige Abschreibungen Wasserbau	6'095.00		5'830.00		5'734.81	
7410.3300.30	Planmässige Abschreibungen Tiefbauten						
7410.4250.00	Verkäufe						

Erfolgsrechnung

Konto	Erfolgsrechnung Funktionale Gliederung ER	Budget 2026		Budget 2025		Rechnung 2024	
		Aufwand	Ertrag	Aufwand	Ertrag	Aufwand	Ertrag
7410.4635.01	Kantonsbeiträge						2'838.00
745	Naturgefahren						
7450	Naturgefahren						
7450.3134.01	Sachversicherungsprämien (Einsatzkostenversicherung GVB)						
76	Bekämpfung von Umweltverschmutzung						
761	Luftreinhaltung und Klimaschutz						
7610	Luftreinhaltung und Klimaschutz						
7610.3130.01	Gebührenanteil Kanton Ölfeuerungskontrolle						
7610.4260.01	Rückerstattungen Dritter						
77	Übriger Umweltschutz	47'715.00		31'000.00		60'729.27	8'813.92
771	Friedhof und Bestattung	26'415.00		19'000.00		41'807.37	8'813.92
7710	Friedhof und Bestattung allgemein	2'000.00		3'000.00		3'000.00	
7710.3130.01	Friedhof und Bestattung allgemein	2'000.00		3'000.00		3'000.00	
7710.4260.01	Rückerstattungen Dritter						
7710.4502.01	Entnahmen Grabfonds						
7716	Regionale Friedhoforganisation	24'415.00		16'000.00		38'807.37	8'813.92
7716.3612.01	Beitrag an Gemeindeverband	24'415.00		16'000.00		38'807.37	8'813.92
7716.4612.01	Rückerstattung von Gemeindeverband						
779	Umweltschutz, übriges	21'300.00		12'000.00		18'921.90	
7792	Hundetoiletten	21'300.00		12'000.00		18'921.90	
7792.3101.01	Betriebs- und Verbrauchsmaterial	2'500.00		3'000.00		1'807.90	
7792.3111.01	Anschaffung Robidog						
7792.3130.01	Dienstleistungen Dritter	18'800.00		9'000.00		17'114.00	
7792.3910.01	Interne Verrechnung von Dienstleistungen						
79	Raumordnung	75'395.00		67'370.00		63'783.31	
790	Raumordnung	75'395.00		67'370.00		63'783.31	
7900	Raumordnung, allgemein	70'125.00		62'015.00		58'561.31	

Erfolgsrechnung

Konto	Erfolgsrechnung Funktionale Gliederung ER	Budget 2026		Budget 2025		Rechnung 2024	
		Aufwand	Ertrag	Aufwand	Ertrag	Aufwand	Ertrag
7900.3102.01	Drucksachen, Pläne			1'000.00			
7900.3131.01	Dienstleistungen Dritter (Planungen)	5'000.00		10'000.00		1'640.20	
7900.3320.90	Planmässige Abschreibungen übrige immaterielle Anlagen	65'125.00		51'015.00		56'921.11	
7900.3636.01	Beiträge an private Organisationen ohne Erwerbszweck						
7900.4309.01	Mehrwertabschöpfungen						
7907	Regionalkonferenzen	5'270.00		5'355.00		5'222.00	
7907.3636.01	Beiträge an private Organisationen (Beitrag Regionalkonferenz)	5'270.00		5'355.00		5'222.00	
8	Volkswirtschaft	1'190'900.00	1'243'145.00	1'206'395.00	1'255'415.00	2'071'740.95	2'124'414.00
81	Landwirtschaft	1'755.00		2'430.00		1'397.85	
811	Verwaltung Landwirtschaft, Vollzug und Kontrolle	1'755.00		2'430.00		1'397.85	
8110	Verwaltung Landwirtschaft, Vollzug und Kontrolle	1'755.00		2'430.00		1'397.85	
8110.3001.01	Vergütungen an Behörden und Kommissionen						
8110.3010.01	Lohn Ackerbaustellenleiter	900.00		1'000.00		875.00	
8110.3010.02	Lohn Feuerbrandbekämpfung						
8110.3010.03	Lohn Neophytenbekämpfung	750.00		1'000.00		502.50	
8110.3050.01	AG-Beiträge AHV, IV, EO, ALV			135.00			
8110.3052.01	AG-Beiträge Pensionskasse						
8110.3053.01	AG-Beiträge Unfallversicherungen	5.00		5.00		2.15	
8110.3054.01	AG-Beiträge an Familienausgleichskassen			40.00			
8110.3055.01	AG-Beiträge an Krankentaggeldversicherungen						
8110.3100.01	Büromaterial						
8110.3130.01	Dienstleistungen Dritter (Telefon, Porti, Gebühren)						
8110.3130.02	Dienstleistungen Dritter						
8110.3170.01	Reisekosten und Spesen	100.00		250.00		18.20	
8110.3635.01	Beiträge an private Unternehmen						
8110.3636.06	Unterhaltskostenbeitrag an Bodenverbesserungsgenossenschaft						
8110.3910.01	Interne Verrechnung von Dienstleistungen						
8110.4260.01	Rückerstattungen Dritter						
8110.4631.01	Beiträge vom Kanton						
812	Strukturverbesserungen						
8120	Strukturverbesserungen						
8120.3634.01	Beitrag an Sturukturverbesserung						
87	Brennstoffe und Energie	1'189'145.00	1'243'145.00	1'203'965.00	1'255'415.00	2'070'343.10	2'124'414.00

Erfolgsrechnung

Konto	Erfolgsrechnung Funktionale Gliederung ER	Budget 2026		Budget 2025		Rechnung 2024	
		Aufwand	Ertrag	Aufwand	Ertrag	Aufwand	Ertrag
871	Elektrizität	1'189'145.00	1'243'145.00	1'203'965.00	1'255'415.00	2'070'343.10	2'124'414.00
8710	Elektrizität, allgemein		54'000.00		51'450.00		54'070.90
8710.4612.01	interne Übertragung / interne Verrechnung		54'000.00		51'450.00		54'070.90
8710.4980.01	interne Übertragung						
8711	EW - Elektrizitätsnetz (Gemeindebetrieb)	1'189'145.00	1'189'145.00	1'203'965.00	1'203'965.00	2'070'343.10	2'070'343.10
8711.3000.01	Löhne, Tag- und Sitzungsgelder an Behörden und Kommissionen	8'780.00		9'095.00		9'380.00	
8711.3010.01	Löhne des Verwaltungs- und Betriebspersonals						
8711.3010.02	Löhne Zählerableser, Pikettdienst	3'000.00		3'000.00		2'421.00	
8711.3010.03	Zählerablesungen, Pikettdienst Dritte					1'821.00	1'821.00
8711.3050.01	AG-Beiträge AHV, IV, EO, ALV	775.00		820.00		904.45	
8711.3052.01	AG-Beiträge Pensionskasse						
8711.3053.01	AG-Beiträge Unfallversicherungen	20.00		20.00		21.60	
8711.3054.01	AG-Beiträge an Familienausgleichskassen	180.00		180.00		206.25	
8711.3055.01	AG-Beiträge an Krankentaggeldversicherungen						
8711.3090.01	Aus- und Weiterbildungsdes Personals	575.00		500.00		75.00	
8711.3100.01	Büromaterial						
8711.3101.01	Betriebs- und Verbrauchsmaterial						
8711.3101.02	Energieeinkauf Eigenproduktion	97'000.00		52'000.00		615.85	-169'645.30
8711.3110.01	Anschaffung Büromöbel, Büromaschinen und -geräte						
8711.3111.01	Anschaffung Maschinen, Geräte und Tarifapparate						
8711.3118.01	Anschaffung Software			12'000.00			
8711.3120.01	Stromankauf (Energie)	400'330.00		515'000.00		1'174'910.95	402'446.10
8711.3120.02	Netznutzungsentgelt Vorlieferanten (Netz)	234'000.00		211'800.00		225'988.95	
8711.3120.03	Energieankauf Pronovo EnG	82'800.00		68'600.00		88'413.58	0.10
8711.3120.04	Energieankauf Swissgrid Systemdienstleistungen (SDL)	11'520.00		18'900.00		32'506.43	0.01
8711.3120.05	Energieankauf Schutz der Gewässer und Fische						
8711.3120.06	Energiebeschaffung HKN (Herkunftsnachweise)	18'000.00		25'000.00		10'573.65	-7'162.70
8711.3120.07	Abgabe Stromreserve (Bund)	14'760.00		7'900.00		42'609.88	
8711.3130.01	Leistungen Youtility, Gebnet und Evolon	90'000.00		90'000.00		94'710.70	
8711.3130.02	Betriebskosten	200.00					
8711.3130.03	Telefon, Internet und Kommunikation (inkl. Porti)	1'075.00		1'100.00		830.23	
8711.3130.04	Systemkosten	7'000.00		12'100.00		19'182.81	13'742.40
8711.3130.05	Beratungen und Dienstleistungen Dritter	10'000.00		5'000.00		11'723.80	
8711.3130.06	Nachführung Leitungskataster	3'000.00		5'000.00		1'721.25	
8711.3130.07	Regulierungsprozess						
8711.3130.08	Vorsteuerkürzung LR						
8711.3130.09	Dienstleistungen und Honorare inkl. Serviceplattform BKW						
8711.3130.10	Royalties						

Erfolgsrechnung

Konto	Erfolgsrechnung Funktionale Gliederung ER	Budget 2026		Budget 2025		Rechnung 2024	
		Aufwand	Ertrag	Aufwand	Ertrag	Aufwand	Ertrag
8711.3130.11	Verwaltungskosten Energie GEBNET						
8711.3130.12	Verwaltungskosten Netz GEBNET						
8711.3131.01	Planungen und Projektierungen Dritter			10'000.00		5'446.00	
8711.3134.01	Sachversicherungsprämien						
8711.3143.01	Unterhalt Netzerden Wasserleitungen						
8711.3143.02	Unterhalt Leitungsnetz, 0.4 kV	25'000.00		5'000.00		48'441.20	
8711.3143.03	Unterhalt Leitungsnetz, 16 kV						
8711.3143.04	Investitionen ER	10'000.00		20'000.00			
8711.3144.01	Unterhalt Trafostationen						
8711.3150.01	Unterhalt Büromobiliar, Büromaschinen und -geräte						
8711.3151.01	Unterhalt Zähler (inkl. Zählereichungen)						
8711.3151.02	werterhaltender Unterhalt						
8711.3158.01	Hotline und Support Gemeindesoftware						
8711.3158.02	Unterhalt Software	460.00					
8711.3158.03	Unterhalt Software Leitungskataster						
8711.3158.04	Unterhalt ZEMAS						
8711.3170.01	Reisekosten und Spesen	500.00		500.00		412.15	
8711.3181.01	Tatsächliche Forderungsverluste	500.00		2'000.00			
8711.3300.01	Planmässige Abschreibungen übriger Tiefbau VV SF Gemeindebetriebe	3'505.00		9'800.00		1'093.21	
8711.3300.02	Planmässige Abschreibungen Hochbauten VV	6'160.00				6'160.53	
8711.3300.03	Planmässige Abschreibungen Mobilien VV						
8711.3300.04	Planmässige Abschreibungen (bestehendes VV, 16 Jahre)	4'080.00		4'100.00		4'078.99	
8711.3409.01	Verrechnete Zinsen und Zinsaufwand						
8711.3510.01	Einlage in SF Werterhalt	43'000.00		53'100.00		98'619.60	
8711.3611.01	Einlage Spezialfinanzierung						
8711.3612.01	Interne Verrechnung von Dienstleistungen Gde-Werke	64'500.00		61'200.00		64'349.90	
8711.3636.01	Beiträge an private Organisationen ohne Erwerbszweck	1'680.00		250.00		200.00	
8711.3637.01	Beiträge an private Haushalte						
8711.3706.01	Swissgrid Systemdienstleistungen SDL (Netz)						
8711.3706.02	Swissgrid gesetzliche Förderungsabgaben (Netz)						
8711.3706.03	Bundesabgabe Gewässerschutz (Netz)						
8711.3706.04	Abgaben Swissgrid (Ausgleich Kalenderjahr)						
8711.3950.01	Interne Verrechnung von Abschreibungen						
8711.3980.01	Interne Übertragung						
8711.4210.01	Mahngebühren Elektrizität (Energie)				100.00		
8711.4240.01	Netznutzungsentgelt (Netz)		436'390.00		402'470.00	54'070.90	497'555.20
8711.4240.02	Abgaben Gemeinwesen (Netz)		54'000.00		55'950.00		54'070.90
8711.4240.03	Hausanschlussgebühren und Netzerweiterungen						
8711.4240.04	Anschlussgebühren		10'000.00		10'000.00		65'619.60
8711.4240.05	Ertrag aus Energieverkauf an Energievertrieb intern (PV)					-0.05	-0.05
8711.4240.06	Clearinggebühr						

Erfolgsrechnung

Konto	Erfolgsrechnung Funktionale Gliederung ER	Budget 2026		Budget 2025		Rechnung 2024	
		Aufwand	Ertrag	Aufwand	Ertrag	Aufwand	Ertrag
8711.4240.07	Einnahmen Stromreserve (Bund)		14'760.00		7'900.00		43'201.85
8711.4250.01	Stromverkauf Akontorechnungen					301.16	301.16
8711.4250.02	Stromverkauf (Energie)		541'800.00		603'000.00	13'667.90	1'029'984.05
8711.4250.03	Swissgrid Kostendeckende Einspeisevergütung (KEV)		82'800.00		68'600.00		82'826.50
8711.4250.04	Swissgrid Systemdienstleistungen (SDL)		25'560.00		18'900.00		27'008.75
8711.4250.05	Bundesabgabe Schutz der Gewässer und Fische						
8711.4260.01	Rückerstattungen Dritter für DL Elektrizitätsversorgung						
8711.4260.02	Rückerstattungen Dritter (Netzverstärkungen)						
8711.4401.01	Zinsen Forderungen und Kontokorrente						
8711.4409.01	Verrechnete Zinsen						
8711.4451.01	Erträge aus Beteiligungen VV		90.00				87.00
8711.4490.01	Einnahmeüberschuss IR						
8711.4510.01	Entnahme aus SF Werterhalt		23'745.00		33'900.00		11'332.73
8711.4612.01	Interne Verrechnung von Dienstleistungen						17'153.80
8711.4706.01	Swissgrid Systemdienstleistungen SDL (Netz)						
8711.4706.02	Swissgrid gesetzliche Förderungsabgabe (Netz)						
8711.4706.03	Bundesabgabe Gewässerschutz (Netz)						
8711.4893.01	Entnahme aus Vorfinanzierungen des EK						
8711.4930.01	Interne Verrechnung von Betriebs- und Verwaltungskos						
8711.9010.01	Ertragsüberschuss (Gewinn)	46'745.00				54'884.23	
8711.9011.01	Aufwandüberschuss (Verlust)				3'145.00		
9	Finanzen und Steuern	362'950.00	3'598'055.00	463'195.00	3'518'180.00	671'774.05	3'647'509.22
91	Steuern	30'000.00	3'164'425.00	130'000.00	3'114'150.00	41'892.70	3'192'867.25
910	Steuern	30'000.00	3'164'425.00	130'000.00	3'114'150.00	41'892.70	3'192'867.25
9100	Allgemeine Gemeindesteuern	30'000.00	2'806'905.00	130'000.00	2'807'850.00	40'483.20	2'817'474.20
9100.3180.01	Wertberichtigungen auf Forderungen			100'000.00			
9100.3181.01	Forderungsverlusteallgemeine Gemeindesteuern	30'000.00		30'000.00		40'483.20	
9100.4000.00	Einkommenssteuern		2'350'000.00		2'269'200.00		2'341'408.20
9100.4000.20	Nachsteuern und Bussen Einkommenssteuern						1'938.35
9100.4000.40	Aktive Steuerauscheidungen Einkommen		25'000.00		20'000.00		56'069.20
9100.4000.50	Passive Steuerauscheidungen Einkommen		-60'000.00		-65'000.00		-88'821.00
9100.4000.60	Pauschale Steueranrechnungennatürliche Personen		-800.00		-750.00		-924.30
9100.4000.90	Einkommenssteuern (Auflösung Steuerrückstellungen)				150'000.00		
9100.4001.00	Vermögenssteuern		351'905.00		346'900.00		337'627.90
9100.4001.20	Nachsteuern und Bussen Vermögenssteuern						
9100.4001.40	Aktive Steuerauscheidungen Vermögen		8'500.00		5'000.00		15'866.05
9100.4001.50	Passive Steuerauscheidungen Vermögen		-10'000.00		-10'000.00		-19'830.70

Erfolgsrechnung

Konto	Erfolgsrechnung Funktionale Gliederung ER	Budget 2026		Budget 2025		Rechnung 2024	
		Aufwand	Ertrag	Aufwand	Ertrag	Aufwand	Ertrag
9100.4002.01	Quellensteuern		35'000.00		25'000.00		43'860.10
9100.4002.10	Quellensteuern BGSA		100.00		500.00		377.80
9100.4010.00	Gewinnsteuern		100'000.00		55'000.00		142'027.50
9100.4010.20	Nachsteuern und Bussen Gewinnsteuern						
9100.4010.40	Aktive Steuerauscheidungen Gewinnsteuern		4'500.00		2'500.00		5'198.55
9100.4010.50	Passive Steuerauscheidungen Gewinnsteuern		-2'000.00		-500.00		-23'065.40
9100.4010.60	Pauschale Steueranrechnungenjuristische Personen						
9100.4011.00	Kapitalsteuern		200.00				589.70
9100.4011.20	Nachsteuern und Bussen Kapitalsteuern						
9100.4011.40	Aktive Steuerauscheidungen Kapitalsteuern						9.70
9100.4011.50	Passive Steuerauscheidungen Kapitalsteuern						-19.00
9100.4012.01	Quellensteuern juristische Personen						
9100.4019.01	Holdingsteuern						
9100.4029.01	Eingang abgeschriebener Steuern		4'500.00		10'000.00		5'161.55
9101	Sondersteuern		130'000.00		79'500.00	1'269.60	153'650.05
9101.3180.01	Werberichtigung gefährdete Sondersteuern						
9101.3181.01	Forderungsverluste Sondersteuern					1'269.60	
9101.4000.10	Eingang abgeschriebener Steuern						
9101.4000.80	Lotteriegewinnsteuern						120.00
9101.4022.00	Grundstückgewinnsteuern		80'000.00		35'000.00		97'845.25
9101.4022.10	Sonderveranlagungen		50'000.00		44'500.00		55'684.80
9101.4022.80	Mehrwertabschöpfungen						
9102	Liegenschaftssteuern		220'000.00		220'000.00	59.90	214'623.00
9102.3180.01	Werberichtigung gefährdete Liegenschaftssteuern						
9102.3181.01	Forderungsverluste Liegenschaftssteuern					59.90	
9102.4021.01	Liegenschaftssteuern		220'000.00		220'000.00		214'623.00
9103	Hundetaxen		7'520.00		6'800.00	80.00	7'120.00
9103.4033.01	Hundetaxen		7'520.00		6'800.00	80.00	7'120.00
93	Finanz- und Lastenausgleich	191'785.00	187'455.00	190'200.00	201'750.00	190'062.00	249'108.00
930	Finanz- und Lastenausgleich	191'785.00	187'455.00	190'200.00	201'750.00	190'062.00	249'108.00
9300	Finanz- und Lastenausgleich	191'785.00	187'455.00	190'200.00	201'750.00	190'062.00	249'108.00
9300.3621.60	Lastenausgleich neue Aufgabenteilung	191'785.00		190'200.00		190'062.00	
9300.3622.70	Disparitätenabbau Gemeinde						
9300.4621.50	Finanzausgleich Mindestausstattung						
9300.4621.60	Zuschuss soziodemografische Lasten		5'855.00		6'000.00		5'671.00

Erfolgsrechnung

Konto	Erfolgsrechnung Funktionale Gliederung ER	Budget 2026		Budget 2025		Rechnung 2024	
		Aufwand	Ertrag	Aufwand	Ertrag	Aufwand	Ertrag
9300.4621.61	Zuschuss geografisch-topografisch		36'200.00		36'950.00		36'949.00
9300.4621.70	Finanzausgleich Disparitätenabbau						
9300.4622.70	Finanzausgleich Disparitätenabbau		145'400.00		158'800.00		206'488.00
95	Ertragsanteile, übrige		13'000.00		2'750.00		-20'531.50
950	Ertragsanteile, übrige		13'000.00		2'750.00		-20'531.50
9500	Ertragsanteile, übrige - Erbschafts- und Schenkungssteuern		13'000.00		2'750.00		-20'531.50
9500.4024.01	Erbschafts- und Schenkungssteuern		10'000.00				-24'618.35
9500.4600.01	Ertragsanteile an Direkter Bundessteuer		3'000.00		2'750.00		4'086.85
96	Vermögens- und Schuldenverwaltung	128'465.00	137'815.00	130'295.00	143'925.00	153'770.93	152'621.92
961	Zinsen	50'070.00	40'950.00	73'450.00	48'020.00	38'970.97	48'807.35
9610	Zinsen	50'070.00	40'950.00	73'450.00	48'020.00	38'970.97	48'807.35
9610.3130.01	Dienstleistungen Dritter					1'621.50	
9610.3181.01	Abschreibungen (Verzugszins)	1'500.00		1'500.00		1'515.65	
9610.3400.01	Verzinsung laufende Verbindlichkeiten					301.40	
9610.3401.01	Verzinsung kurzfristige Finanzverbindlichkeiten			5'000.00		6'000.00	
9610.3406.01	Verzinsung langfristige Finanzverbindlichkeiten	28'850.00		40'850.00		8'250.00	
9610.3409.01	Übrige Passivzinsen (Sonderrechnungen)						
9610.3409.02	Verrechnete Zinsen und Zinsaufwand (SF)	17'220.00		23'600.00		17'202.62	
9610.3499.01	Vergütungsszinsen Steuern	2'500.00		2'500.00		2'547.80	
9610.3940.01	Interne Verrechnung von kalkulatorischen Zinsen und Finanzaufwand						
9610.4401.01	Zinsen Forderungen und Kontokorrente		20'200.00		27'220.00	1'532.00	28'056.55
9610.4409.01	Verrechnete Zinsen und Zinsaufwand (SF)						
9610.4451.01	Erträge aus Beteiligungen VV						
9610.4940.01	Verrechnete Zinsen		20'750.00		20'800.00		20'750.80
963	Liegenschaften des Finanzvermögens	76'395.00	96'865.00	51'845.00	95'905.00	56'005.26	103'558.55
9630	Liegenschaften des Finanzvermögens	76'395.00	96'865.00	51'845.00	95'905.00	56'005.26	103'558.55
9630.3010.01	Löhne des Verwaltungs- und Betriebspersonals	4'320.00		5'075.00		5'018.75	
9630.3050.01	AG-Beiträge AHV, IV, EO, ALV, Verwaltungskosten	290.00		365.00		330.20	
9630.3053.01	AG-Beiträge an Unfallversicherungen	35.00		50.00		50.20	
9630.3054.01	AG-Beiträge an Familienausgleichskasse	65.00		75.00		75.40	
9630.3055.01	AG-Beiträge an Krankentaggeldversicherungen	35.00		40.00		39.10	
9630.3101.01	Betriebs- und Verbrauchsmaterial	500.00		500.00			
9630.3102.01	Drucksachen, Inserate	500.00		500.00		357.25	

Erfolgsrechnung

Konto	Erfolgsrechnung Funktionale Gliederung ER	Budget 2026		Budget 2025		Rechnung 2024	
		Aufwand	Ertrag	Aufwand	Ertrag	Aufwand	Ertrag
9630.3111.01	Anschaffung Maschinen, Geräte und Fahrzeuge						
9630.3199.01	Übriger Betriebsaufwand	500.00		500.00		52.00	
9630.3430.01	Baulicher Unterhalt Grundstücke FV	40'000.00		14'500.00		16'676.90	
9630.3431.01	Anschaffungen Mobilien						
9630.3439.01	Wasser, Abwasser, Kehricht, Energie	2'500.00		2'500.00		2'565.25	
9630.3439.02	Heizmaterial	5'300.00		5'350.00		5'258.16	
9630.3439.03	Versicherungen	1'600.00		1'590.00		1'550.50	
9630.3940.01	Verrechnete Zinsen	20'750.00		20'800.00		20'750.80	
9630.4260.01	Übriger Liegenschaftsertrag FV (Nebenkosten)						
9630.4260.02	Beiträge Dritter						20.65
9630.4411.01	Buchgewinn aus Verkauf von Grundstücken						4'480.00
9630.4430.01	Mietzinsen Liegenschaften FV		86'325.00		85'365.00	3'280.75	88'521.55
9630.4430.02	Pachtzinse		10'540.00		10'540.00		10'536.35
9630.4430.03	Baurechtszinse						
9630.4443.01	Marktwertanpassung Liegenschaft Finanzvermögen						
9630.4920.01	Interne Verrechnung Mieten						
969	Finanzvermögen	2'000.00		5'000.00		58'794.70	256.02
9690	Finanzvermögen	2'000.00		5'000.00		58'794.70	256.02
9690.3410.01	Abschreibungen Finanzvermögen	2'000.00		5'000.00		58'794.70	256.02
97	Rückverteilungen		300.00		250.00		324.95
971	Rückverteilungen aus CO2-Abgabe		300.00		250.00		324.95
9710	Rückverteilungen aus CO2-Abgabe		300.00		250.00		324.95
9710.4699.10	Rückverteilung CO2-Abgabe		300.00		250.00		324.95
99	Nicht aufgeteilte Posten	12'700.00	95'060.00	12'700.00	55'355.00	286'048.42	73'118.60
990	Nicht aufgeteilte Posten	12'700.00		12'700.00		147'221.59	
9900	Nicht aufgeteilte Posten					134'527.47	
9900.3300.40	Planmässige Abschreibungen Hochbauten VV						
9900.3321.01	Ausserplanmässige Abschreibungen immaterielle Anlagen allg. HH						
9900.3839.40	zusätzliche Abschreibungen VV nicht zugeteilt						
9900.3894.01	zusätzliche Abschreibungen VV					134'527.47	
9900.4894.01	Auflösung zusätzliche Abschreibungen VV						
9900.4950.01	Verrechnete Abschreibungen						

Erfolgsrechnung

Konto	Erfolgsrechnung Funktionale Gliederung ER	Budget 2026		Budget 2025		Rechnung 2024	
		Aufwand	Ertrag	Aufwand	Ertrag	Aufwand	Ertrag
9901 9901.3300.10	Abschreibung bestehendes Verwaltungsvermögen Abschreibung bestehendes Verwaltungsvermögen	12'700.00 12'700.00		12'700.00 12'700.00		12'694.12 12'694.12	
995	Neutrale Aufwendungen und Erträge						73'118.60
9950 9950.4390.01	Neutrale Aufwendungen und Erträge Ausserordentlicher Ertrag						73'118.60 73'118.60
999	Abschluss		95'060.00		55'355.00	138'826.83	
9990 9990.9000.01 9990.9001.01	Abschluss Ertragsüberschuss Aufwandüberschuss		95'060.00 95'060.00		55'355.00 55'355.00	138'826.83 138'826.83	
	Total	6'137'200.00	6'137'200.00	6'322'350.00	6'322'350.00	7'651'863.95	7'651'863.95
	Netto Ertrag				0.00		
	Gesamttotal	6'137'200.00	6'137'200.00	6'322'350.00	6'322'350.00	7'651'863.95	7'651'863.95

Erfolgsrechnung

Konto	Erfolgsrechnung Artengliederung ER	Budget 2026		Budget 2025		Rechnung 2024	
		Aufwand	Ertrag	Aufwand	Ertrag	Aufwand	Ertrag
3	Aufwand	6'141'195.00		6'322'350.00		6'856'011.10	
30	Personalaufwand	596'285.00		555'040.00		523'522.70	
300	Behörden und Kommissionen	84'730.00		81'750.00		80'226.10	
3000	Löhne, Tag- und Sitzungsgelder an Behörden und Kommissionen	84'730.00		81'750.00		80'226.10	
0110.3000.01	Löhne, Tag- und Sitzungsgelder an Behörden und Kommissionen	2'720.00		720.00		772.50	
0120.3000.01	Löhne, Tag- und Sitzungsgelder Gemeinderat	49'450.00		47'510.00		47'550.00	
0120.3000.02	Löhne, Tag- und Sitzungsgelder an Behörden und Kommissionen	8'850.00		7'680.00		6'350.10	
2120.3000.01	Löhne, Tag- und Sitzungsgelder an Behörden und Kommissionen	4'900.00		6'400.00		4'797.50	
5350.3000.01	Sitzungsgeld Altersbeauftragte Seniorenrat	1'250.00		1'250.00		1'130.00	
7101.3000.01	Löhne, Tag- und Sitzungsgelder an Behörden und Kommissionen	8'780.00		9'095.00		10'246.00	
8711.3000.01	Löhne, Tag- und Sitzungsgelder an Behörden und Kommissionen	8'780.00		9'095.00		9'380.00	
301	Löhne des Verwaltungs- und Betriebspersonals	424'340.00		395'125.00		367'557.00	
3010	Löhne des Verwaltungs- und Betriebspersonals	424'340.00		395'125.00		367'557.00	
0220.3010.01	Löhne des Verwaltungs- und Betriebspersonals	259'180.00		243'500.00		217'970.95	
0290.3010.01	Löhne des Verwaltungs- und Betriebspersonals			5'600.00		4'485.00	
2170.3010.01	Löhne des Verwaltungs- und Betriebspersonals	114'335.00		104'650.00		108'528.30	
2180.3010.01	Löhne, Sitzungsgeld Tagesschule (Mittagstisch und Betreuung)	32'355.00		21'800.00		23'975.50	
7101.3010.01	Löhne des Verwaltungs- und Betriebspersonals	9'500.00		9'500.00		3'780.00	
8110.3010.01	Lohn Ackerbaustellenleiter	900.00		1'000.00		875.00	
8110.3010.03	Lohn Neophytenbekämpfung	750.00		1'000.00		502.50	
8711.3010.02	Löhne Zählerableser, Pikettdienst	3'000.00		3'000.00		2'421.00	
9630.3010.01	Löhne des Verwaltungs- und Betriebspersonals	4'320.00		5'075.00		5'018.75	
305	Arbeitgeberbeiträge	72'280.00		67'565.00		56'920.35	
3050	AG-Beiträge AHV, IV, EO, ALV, Verwaltungskosten	32'880.00		31'050.00		27'754.75	
0120.3050.01	AG-Beiträge AHV, IV, EO, ALV, Verwaltungskosten	3'630.00		3'450.00		2'628.85	
0220.3050.01	AG-Beiträge AHV, IV, EO, ALV, Verwaltungskosten	16'975.00		16'085.00		14'330.15	
2120.3050.01	AG-Beiträge AHV, IV, EO, ALV, Verwaltungskosten	325.00		450.00			
2170.3050.01	AG-Beiträge AHV, IV, EO, ALV, Verwaltungskosten	7'540.00		6'885.00		6'847.30	
2180.3050.01	AG-Beiträge AHV, IV, EO, ALV, Verwaltungskosten	2'140.00		1'600.00		1'623.30	
7101.3050.01	AG-Beiträge AHV, IV, EO, ALV, Verwaltungskosten	1'205.00		1'260.00		1'090.50	

Erfolgsrechnung

Konto	Erfolgsrechnung Artengliederung ER	Budget 2026		Budget 2025		Rechnung 2024	
		Aufwand	Ertrag	Aufwand	Ertrag	Aufwand	Ertrag
8110.3050.01	AG-Beiträge AHV, IV, EO, ALV			135.00			
8711.3050.01	AG-Beiträge AHV, IV, EO, ALV	775.00		820.00		904.45	
9630.3050.01	AG-Beiträge AHV, IV, EO, ALV, Verwaltungskosten	290.00		365.00		330.20	
3052	AG-Beiträge an Pensionskassen	25'140.00		22'250.00		16'716.15	
0220.3052.01	AG-Beiträge an Pensionskassen	17'050.00		14'210.00		8'789.55	
2170.3052.01	AG-Beiträge an Pensionskassen	8'090.00		8'040.00		7'926.60	
3053	AG-Beiträge an Unfallversicherungen	3'830.00		4'070.00		3'704.90	
0220.3053.01	AG-Beiträge an Unfallversicherungen	2'500.00		2'725.00		2'418.95	
0290.3053.01	AG-Beiträge an Unfallversicherungen					6.80	
2170.3053.01	AG-Beiträge an Unfallversicherungen	1'190.00		1'190.00		1'143.80	
2180.3053.01	AG-Beiträge an Unfallversicherungen	50.00		50.00		37.95	
7101.3053.01	AG-Beiträge an Unfallversicherungen	30.00		30.00		23.45	
8110.3053.01	AG-Beiträge Unfallversicherungen	5.00		5.00		2.15	
8711.3053.01	AG-Beiträge Unfallversicherungen	20.00		20.00		21.60	
9630.3053.01	AG-Beiträge an Unfallversicherungen	35.00		50.00		50.20	
3054	AG-Beiträge an Familienausgleichskasse	7'495.00		7'005.00		6'311.00	
0120.3054.01	AG-Beiträge an Familienausgleichskasse	830.00		780.00		599.30	
0220.3054.01	AG-Beiträge an Familienausgleichskassen	3'870.00		3'630.00		3'251.15	
2120.3054.01	AG-Beiträge an Familienausgleichskassen	90.00		100.00			
2170.3054.01	AG-Beiträge an Familienausgleichskassen	1'710.00		1'570.00		1'560.80	
2180.3054.01	AG-Beiträge an Familienausgleichskassen	490.00		350.00		369.50	
7101.3054.01	AG-Beiträge an Familienausgleichskassen	260.00		280.00		248.60	
8110.3054.01	AG-Beiträge an Familienausgleichskassen			40.00			
8711.3054.01	AG-Beiträge an Familienausgleichskassen	180.00		180.00		206.25	
9630.3054.01	AG-Beiträge an Familienausgleichskasse	65.00		75.00		75.40	
3055	AG-Beiträge an Krankentaggeldversicherungen	2'935.00		3'190.00		2'433.55	
0220.3055.01	AG-Beiträge an Krankentaggeldversicherungen	2'010.00		2'200.00		1'618.55	
2170.3055.01	AG-Beiträge an Krankentaggeldversicherungen	890.00		950.00		775.90	
9630.3055.01	AG-Beiträge an Krankentaggeldversicherungen	35.00		40.00		39.10	
309	Übriger Personalaufwand	14'935.00		10'600.00		18'819.25	
3090	Aus- und Weiterbildung des Personals	12'635.00		10'100.00		18'743.65	

Erfolgsrechnung

Konto	Erfolgsrechnung Artengliederung ER	Budget 2026		Budget 2025		Rechnung 2024	
		Aufwand	Ertrag	Aufwand	Ertrag	Aufwand	Ertrag
0120.3090.01	Aus- und Weiterbildung des Personals	500.00		500.00		255.00	
0220.3090.01	Aus- und Weiterbildung des Personals	9'650.00		7'550.00		17'853.65	
2120.3090.01	Aus- und Weiterbildung des Personals	1'350.00		600.00			
5350.3090.01	Aus- und Weiterbildung Personal			200.00			
7101.3090.01	Aus- und Weiterbildung des Personals	560.00		750.00		560.00	
8711.3090.01	Aus- und Weiterbildungdes Personals	575.00		500.00		75.00	
3099	Übriger Personalaufwand	2'300.00		500.00		75.60	
0220.3099.01	Übriger Personalaufwand	2'300.00		500.00		75.60	
31	Sach- und übriger Betriebsaufwand	1'969'735.00		2'228'290.00		2'384'886.10	
310	Material- und Warenaufwand	155'910.00		162'300.00		269'493.35	
3100	Büromaterial	4'200.00		12'000.00		14'917.75	
0220.3100.01	Büromaterial	2'000.00		2'000.00		3'651.85	
2120.3100.01	Büromaterial	2'200.00		10'000.00		11'265.90	
3101	Betriebs-, Verbrauchsmaterial	87'560.00		85'075.00		190'034.05	
0220.3101.01	Betriebs- und Verbrauchsmaterial	500.00		500.00		60.30	
0290.3101.01	Betriebs- und Verbrauchsmaterial	500.00		1'000.00			
2170.3101.01	Betriebs- und Verbrauchsmaterial	10'000.00		12'000.00		9'999.60	
2180.3101.01	Betriebs- und Verbrauchsmaterial	760.00		250.00			
6150.3101.01	Betriebs- und Verbrauchsmaterial	500.00		500.00		477.95	
6150.3101.02	Betriebs-, Verbrauchsmaterial (Strassenunterhalt)	1'500.00		3'500.00		335.65	
6150.3101.03	Betriebs-, Verbrauchsmaterial (Tafeln, Signale, Farbe)	3'000.00		3'000.00			
6150.3101.04	Betriebs-, Verbrauchsmaterial (Winterdienstmaterial)	2'500.00		1'000.00		1'472.00	
6290.3101.01	Dienstleistungen Dritter (SBB Tageskarte)	5'000.00		7'125.00		5'315.70	
7101.3101.01	Betriebs- und Verbrauchsmaterial	300.00		500.00		303.80	
7301.3101.01	Betriebs- und Verbrauchsmaterial			200.00			
7792.3101.01	Betriebs- und Verbrauchsmaterial	2'500.00		3'000.00		1'807.90	
8711.3101.02	Energieeinkauf Eigenproduktion	60'000.00		52'000.00		170'261.15	
9630.3101.01	Betriebs- und Verbrauchsmaterial	500.00		500.00			
3102	Drucksachen, Publikationen	22'680.00		22'605.00		18'691.10	
0110.3102.01	Drucksachen, Publikationen	8'780.00		4'210.00		1'880.30	

Erfolgsrechnung

Konto	Erfolgsrechnung Artengliederung ER	Budget 2026		Budget 2025		Rechnung 2024	
		Aufwand	Ertrag	Aufwand	Ertrag	Aufwand	Ertrag
0220.3102.01	Drucksachen, Publikationen	5'870.00		5'895.00		8'112.95	
1400.3102.01	Drucksachen, Planmaterial	300.00		500.00			
2120.3102.01	Drucksachen, Publikationen	4'630.00		8'500.00		6'452.05	
3290.3102.01	Drucksachen, Publikationen	100.00		250.00			
7301.3102.01	Drucksachen, Publikationen	2'500.00		1'750.00		1'888.55	
7900.3102.01	Drucksachen, Pläne			1'000.00			
9630.3102.01	Drucksachen, Inserate	500.00		500.00		357.25	
3104	Lehrmittel	35'550.00		36'120.00		40'923.75	
2110.3104.01	Lehrmittel und Schulmaterial	5'080.00		3'730.00		3'801.30	
2120.3104.01	Lehrmittel und Schulmaterial	20'280.00		20'060.00		21'744.84	
2120.3104.02	Lehrmittel und Schulmaterial Schulbibliothek	1'500.00		1'500.00		1'840.05	
2120.3104.03	Lehrmittel und Schulmaterial Werken, Handarbeiten, Zeichnen	8'690.00		10'030.00		12'737.56	
2120.3104.04	Unterrichtsentwicklung			800.00		800.00	
3105	Lebensmittel	5'420.00		6'000.00		4'926.70	
2180.3105.01	Lebensmittel (Tagesschule)	5'420.00		6'000.00		4'926.70	
3109	Übriger Material- und Warenaufwand	500.00		500.00			
0220.3109.01	Übriger Material- und Warenaufwand	500.00		500.00			
311	Nicht aktivierbare Anlagen	22'580.00		34'300.00		25'900.66	
3110	Büromöbel und -geräte, Schulmobiliar	2'000.00		2'100.00		8'494.70	
0220.3110.01	Anschaffung Büromöbel und -geräte			1'500.00		533.45	
2110.3110.01	Anschaffung Büromöbel und -geräte, Schulmobiliar					4'475.15	
2120.3110.01	Anschaffung Büromöbel und -geräte, Schulmobiliar			600.00		3'486.10	
2170.3110.01	Anschaffung Büromöbel und -geräte	2'000.00					
3111	Maschinen, Geräte und Fahrzeuge	7'530.00		7'500.00		4'341.75	
2120.3111.01	Anschaffung Maschinen, Geräte und Apparate	2'230.00		1'500.00		199.00	
2170.3111.01	Anschaffung Maschinen, Geräte und Fahrzeuge	3'300.00		3'000.00		1'616.75	
7101.3111.01	Anschaffung Wasserzähler	2'000.00		3'000.00		2'526.00	
3113	Hardware	10'800.00		7'600.00		6'351.79	

Erfolgsrechnung

Konto	Erfolgsrechnung Artengliederung ER	Budget 2026		Budget 2025		Rechnung 2024	
		Aufwand	Ertrag	Aufwand	Ertrag	Aufwand	Ertrag
0220.3113.01	Anschaffung Hardware (IT-Geräte, Apparate)					1'917.05	
2120.3113.01	Anschaffung Hardware (IT-Geräte, Apparate)	10'800.00		7'600.00		4'434.74	
3118	Immaterielle Anlagen			13'800.00		2'254.02	
2120.3118.01	Anschaffung immaterielle Anlagen (Software)			1'800.00		2'254.02	
8711.3118.01	Anschaffung Software			12'000.00			
3119	Übrige nicht aktivierbaren Anlagen	2'250.00		3'300.00		4'458.40	
2120.3119.01	Anschaffung und Unterhalt Sportgeräte und Turnmaterial	2'000.00		2'300.00		1'352.00	
3290.3119.01	Anschaffung Fahnen	250.00		1'000.00		2'961.00	
6150.3119.01	Anschaffung übrige nicht aktivierbare Anlagen					145.40	
312	Ver- und Entsorgung Liegenschaften VV	934'920.00		935'650.00		1'251'912.48	
3120	Ver- und Entsorgung Liegenschaften VV	934'920.00		935'650.00		1'251'912.48	
0290.3120.01	Ver- und Entsorgung Liegenschaften VV	12'120.00		12'300.00		13'091.17	
2170.3120.01	Ver- und Entsorgung Liegenschaften VV	59'600.00		58'150.00		43'025.18	
6150.3120.01	Energie für öffentliche Beleuchtung	16'000.00		18'000.00		16'076.20	
8711.3120.01	Stromankauf (Energie)	515'000.00		515'000.00		772'464.85	
8711.3120.02	Netznutzungsentgelt Vorlieferanten (Netz)	211'800.00		211'800.00		225'988.95	
8711.3120.03	Energieankauf Pronovo EnG	68'600.00		68'600.00		88'413.48	
8711.3120.04	Energieankauf Swissgrid Systemdienstleistungen (SDL)	18'900.00		18'900.00		32'506.42	
8711.3120.06	Energiebeschaffung HKN (Herkunftsnachweise)	25'000.00		25'000.00		17'736.35	
8711.3120.07	Abgabe Stromreserve (Bund)	7'900.00		7'900.00		42'609.88	
313	Dienstleistungen und Honorare	572'800.00		673'925.00		520'244.83	
3130	Dienstleistungen Dritter	448'395.00		435'760.00		442'558.93	
0110.3130.01	Dienstleistungen Dritter	4'860.00		1'200.00		3'481.17	
0220.3130.01	Dienstleistungen Dritter (Honorare EDV-Support)	11'510.00		10'330.00		17'094.04	
0220.3130.02	Dienstleistungen Dritter (Porti, Telefon, Gebühren)	7'700.00		7'700.00		6'796.05	
0220.3130.03	Postagentur Aufwand	2'820.00		2'780.00		3'621.35	
0290.3130.01	Dienstleistungen Dritter (Hauswartdienste)	5'600.00					
1110.3130.01	Dienstleistungen Dritter	3'275.00		1'050.00		3'130.00	
1400.3130.01	Dienstleistungen Dritter (Gebühren Kanton)	6'000.00		5'450.00		3'147.95	
1400.3130.02	Dienstleistungen Dritter (Einwohnerkontrolle)	300.00		300.00		331.20	
1400.3130.03	Dienstleistungen Dritter (Bauwesen)	64'000.00		60'750.00		63'260.45	

Erfolgsrechnung

Konto	Erfolgsrechnung Artengliederung ER	Budget 2026		Budget 2025		Rechnung 2024	
		Aufwand	Ertrag	Aufwand	Ertrag	Aufwand	Ertrag
1400.3130.04	Dienstleistungen Dritter (Nachführung Vermessungsw.)	8'920.00		12'550.00		19'103.95	
2110.3130.01	Dienstleistungen Dritter (Telefonie, Internet)	360.00		420.00		342.45	
2120.3130.01	Dienstleistungen Dritter (Telefon, Porti, Gebühren)	530.00		1'130.00		395.00	
2120.3130.02	Dienstleistungen Dritter (EDV-Support, Lizenzgebühren)	7'435.00		7'150.00		3'126.00	
2120.3130.03	Dienstleistungen Dritter	500.00		1'000.00		279.00	
2120.3130.04	Sicherheit / Gesundheit	800.00		1'500.00		1'487.30	
2170.3130.01	Dienstleistungen Dritter (Porti, Telefon, EDV)	100.00					
2170.3130.02	Dienstleistungen Dritter			8'500.00			
2180.3130.01	Dienstleistungen Dritter (Telefon, Porti, Gebühren)	100.00		250.00			
2197.3130.01	Dienstleistungen Dritter (Schulsozialarbeit)	10'670.00		11'330.00		5'767.20	
3290.3130.01	Bundesfeier	2'650.00		2'000.00		2'746.05	
3290.3130.02	Neuzuzüger- und Jungbürgerfeier	3'250.00		2'100.00		2'601.50	
3290.3130.03	Allgemeiner Aufwand für übrige Veranstaltungen	3'300.00		1'500.00		3'499.15	
6150.3130.01	Dienstleistungen Dritter (Strassenreinigung)	4'000.00		4'000.00			
6150.3130.02	Dienstleistungen Dritter (Winterdienst)	10'850.00		12'500.00		13'441.40	
6150.3130.04	Dienstleistungen Dritter (Werkhof)	40'000.00		40'000.00		38'647.25	
6290.3130.01	Dienstleistungen Dritter	880.00		1'720.00		1'104.00	
7101.3130.02	Dienstleistungen Dritter (Porti, Telefon, Gebühren)	2'260.00		2'610.00		1'974.44	
7101.3130.04	Systemkosten	7'000.00		7'580.00		6'130.41	
7101.3130.05	Dienstleistungen Dritter	750.00				1'668.77	
7201.3130.01	Dienstleistungen Dritter	6'250.00		750.00		5'481.84	
7201.3130.04	Systemkosten	7'000.00		7'580.00		6'130.41	
7301.3130.01	Abfuhr- und Deponiekosten Hauskehricht	42'000.00		42'000.00		40'432.30	
7301.3130.02	Abfuhr- und Deponiekosten Spezialsammlungen	4'600.00		6'000.00		4'358.80	
7301.3130.03	Dienstleistungen Dritter	1'950.00		2'250.00		1'426.28	
7301.3130.04	Betreuung/Unterhalt Sammelstelle	400.00				370.00	
7301.3130.05	Abfuhr- und Deponiekosten Grünabfuhr	26'000.00		26'000.00		28'200.00	
7301.3130.06	Systemkosten	7'000.00		7'580.00		6'130.41	
7301.3130.07	Bezug Müve-Containervignetten	8'000.00		9'000.00		7'595.04	
7301.3130.08	Bezug Müve Kehrichtsäcke	1'200.00		1'000.00		1'474.34	
7301.3130.09	Bezug Sammelsäcke Plastik	1'500.00		1'000.00		1'621.54	
7710.3130.01	Friedhof und Bestattung allgemein	2'000.00		3'000.00		3'000.00	
7792.3130.01	Dienstleistungen Dritter	18'800.00		9'000.00		17'114.00	
8711.3130.01	Leistungen Youtility, Gebnet und Evolon	90'000.00		90'000.00		94'710.70	
8711.3130.02	Betriebskosten	200.00					
8711.3130.03	Telefon, Internet und Kommunikation (inkl. Porti)	1'075.00		1'100.00		830.23	
8711.3130.04	Systemkosten	7'000.00		12'100.00		5'440.41	
8711.3130.05	Beratungen und Dienstleistungen Dritter	10'000.00		5'000.00		11'723.80	
8711.3130.06	Nachführung Leitungskataster	3'000.00		5'000.00		1'721.25	
9610.3130.01	Dienstleistungen Dritter					1'621.50	

Erfolgsrechnung

Konto	Erfolgsrechnung Artengliederung ER	Budget 2026		Budget 2025		Rechnung 2024	
		Aufwand	Ertrag	Aufwand	Ertrag	Aufwand	Ertrag
3131	Planungen und Projektierungen Dritter	35'000.00		70'000.00		17'880.35	
3420.3131.01	Dorfkerngestaltung					469.95	
6150.3131.01	Planungen und Projektierungen Dritter			20'000.00		5'324.20	
7101.3131.01	Planungen und Projektierungen Dritter	30'000.00		30'000.00		5'000.00	
7900.3131.01	Dienstleistungen Dritter (Planungen)	5'000.00		10'000.00		1'640.20	
8711.3131.01	Planungen und Projektierungen Dritter			10'000.00		5'446.00	
3132	Honorare externe Berater, Gutachter, Fachexperten etc.	65'550.00		144'500.00		37'237.25	
0110.3132.01	Honorare externe Berater, Gutachter, Fachexperten etc.	4'250.00		4'500.00		8'629.55	
0220.3132.01	Honorare externe Berater, Gutachter, Fachexperten etc.	15'000.00		15'000.00		1'913.35	
1400.3132.01	Honorare externe Berater, Gutachter, Fachexperten etc.	8'000.00		10'000.00			
7101.3132.01	Honorare Leitungskataster	1'800.00		3'000.00			
7201.3132.01	Honorare Leitungskataster	5'000.00		20'000.00			
7201.3132.02	Ingenieurhonorare Kleinprojekte	31'500.00		92'000.00		24'922.65	
7410.3132.01	Honorare externe Berater, Gutachter					1'771.70	
3134	Sachversicherungsprämien	19'055.00		19'665.00		19'688.30	
0220.3134.01	Sachversicherungsprämien	5'250.00		5'725.00		6'196.50	
0290.3134.01	Sachversicherungsprämien	2'000.00		2'150.00		2'057.80	
1400.3134.01	Sachversicherungsprämien	1'260.00		1'300.00		1'260.00	
1610.3134.01	Versicherungsprämien	850.00		875.00		828.75	
2170.3134.01	Sachversicherungsprämien	6'425.00		6'325.00		6'176.80	
6150.3134.01	Sachversicherungsprämien	2'500.00		2'540.00		2'451.80	
7101.3134.01	Sachversicherungsprämien	770.00		750.00		716.65	
3136	Honorare privatärztlicher Tätigkeit	4'800.00		4'000.00		2'880.00	
4331.3136.01	Honorare privatärztlicher Tätigkeit	4'800.00		4'000.00		2'880.00	
314	Baulicher und betrieblicher Unterhalt	154'510.00		144'000.00		161'195.35	
3140	Unterhalt Grundstücke	6'600.00				5'636.80	
2170.3140.01	Unterhalt Grundstück	6'600.00				5'636.80	
3141	Unterhalt Strassen / Verkehrswege	35'000.00		55'000.00		31'139.05	
6150.3141.01	Unterhalt Strassen / Verkehrswege	30'000.00		50'000.00		20'054.20	

Erfolgsrechnung

Konto	Erfolgsrechnung Artengliederung ER	Budget 2026		Budget 2025		Rechnung 2024	
		Aufwand	Ertrag	Aufwand	Ertrag	Aufwand	Ertrag
6150.3141.02	Unterhalt Strassenbeleuchtung	5'000.00		5'000.00		8'503.80	
6150.3141.03	Brückenunterhalt					2'581.05	
3142	Unterhalt Wasserbau	10'000.00		10'000.00		7'517.75	
7410.3142.01	Gewässerunterhalt durch Dritte	10'000.00		10'000.00		7'517.75	
3143	Unterhalt Tiefbauten	72'500.00		46'500.00		75'953.45	
0290.3143.01	Unterhalt Tiefbauten	500.00				412.30	
2170.3143.01	Unterhalt Tiefbauten			7'500.00			
6150.3143.01	Unterhalt Tiefbauten	1'000.00		1'000.00			
7101.3143.01	Unterhalt Tiefbauten (Wasserleitungen)	5'000.00		5'000.00		6'944.80	
7201.3143.01	Unterhalt Tiefbauten (Kanalnetz)	22'000.00		8'000.00		20'155.15	
7201.3143.02	Investitionen ER	9'000.00					
8711.3143.02	Unterhalt Leitungsnetz, 0.4 kV	25'000.00		5'000.00		48'441.20	
8711.3143.04	Investitionen ER	10'000.00		20'000.00			
3144	Unterhalt Hochbauten	23'560.00		31'000.00		35'150.30	
0290.3144.01	Unterhalt Hochbauten	2'560.00		5'000.00		2'123.00	
1610.3144.01	Unterhalt Schützenhaus					3'143.05	
2170.3144.01	Unterhalt Hochbauten	20'000.00		25'000.00		29'884.25	
7101.3144.01	Unterhalt Hochbauten (Reservoir)	1'000.00		1'000.00			
3149	Unterhalt übrige Sachanlagen	6'850.00		1'500.00		5'798.00	
3420.3149.01	Unterhalt Dorfbrunnen, Bänkli, Grünbereiche	4'850.00		1'000.00		3'147.15	
3420.3149.02	Unterhalt Spielplatz	2'000.00		500.00		2'650.85	
315	Unterhalt Mobilien und immaterielle Anlagen	31'640.00		93'960.00		56'612.95	
3150	Unterhalt Büromöbel und -geräte, Schulmobiliar	7'380.00		3'860.00		7'360.05	
0220.3150.01	Unterhalt Büromöbel und -geräte	2'760.00		2'360.00		2'146.90	
2120.3150.01	Unterhalt Büromöbel und -geräte, Schulmobiliar und Apparate	4'120.00		1'500.00		5'213.15	
2180.3150.01	Unterhalt Büromöbel und -geräte, Schulmobiliar	500.00					
3151	Unterhalt Apparate, Maschinen, Geräte, Fahrzeuge, Werkzeuge	23'300.00		89'000.00		48'638.35	
0290.3151.01	Unterhalt Apparate, Maschinen, Geräte, Fahrzeuge, Werkzeuge	500.00		500.00		323.00	

Erfolgsrechnung

Konto	Erfolgsrechnung Artengliederung ER	Budget 2026		Budget 2025		Rechnung 2024	
		Aufwand	Ertrag	Aufwand	Ertrag	Aufwand	Ertrag
2170.3151.01	Unterhalt Apparate, Maschinen, Geräte, Fahrzeuge, Werkzeuge	1'300.00		4'000.00		5'217.50	
6150.3151.01	Unterhalt Apparate, Maschinen, Geräte, Fahrzeuge, Werkzeuge	3'500.00		1'500.00		3'287.00	
7101.3151.01	Unterhalt Hydranten und Wasserzähler	3'000.00		3'000.00		660.70	
7101.3151.02	werterhaltender Unterhalt	10'000.00		15'000.00			
7201.3151.01	werterhaltender Unterhalt	5'000.00		65'000.00		39'150.15	
3158	Unterhalt immaterielle Anlagen	460.00					
8711.3158.02	Unterhalt Software	460.00					
3159	Unterhalt übrige mobile Anlagen	500.00		1'100.00		614.55	
2110.3159.01	Unterhalt von Mobilien	500.00		1'100.00		614.55	
316	Mieten, Leasing, Pachten, Benützungsgebühren			500.00			
3161	Mieten, Benützungskosten Mobilien			500.00			
6150.3161.01	Mieten, Benützungskosten Anlagen			500.00			
317	Spesenentschädigungen	32'280.00		25'065.00		35'618.15	
3170	Reisekosten und Spesen	5'540.00		4'400.00		4'828.80	
0120.3170.01	Reisekosten und Spesen	250.00		250.00		550.00	
0220.3170.01	Reisekosten und Spesen	500.00		500.00		232.45	
2120.3170.01	Reisekosten und Spesen	150.00		250.00		520.50	
2170.3170.01	Reisekosten und Spesen	150.00		150.00		150.00	
2195.3170.02	Schülertransporte	800.00		1'000.00		1'188.00	
5350.3170.01	Seniorenratskredit, Reisekosten, Spesen	2'590.00		1'000.00		1'048.40	
7101.3170.01	Reisekosten und Spesen	500.00		500.00		709.10	
8110.3170.01	Reisekosten und Spesen	100.00		250.00		18.20	
8711.3170.01	Reisekosten und Spesen	500.00		500.00		412.15	
3171	Exkursionen, Schulreisen und Lager	26'740.00		20'665.00		30'789.35	
2110.3171.01	Exkursionen, Schulreisen und Lager	1'125.00		665.00		984.00	
2120.3171.01	Exkursionen, Schulreisen und Lager	15'615.00		10'000.00		22'524.40	
2120.3171.02	Projekte	3'500.00		3'500.00		2'563.50	
5350.3171.01	Seniorenausflug	6'500.00		6'500.00		4'717.45	

Erfolgsrechnung

Konto	Erfolgsrechnung Artengliederung ER	Budget 2026		Budget 2025		Rechnung 2024	
		Aufwand	Ertrag	Aufwand	Ertrag	Aufwand	Ertrag
318	Wertberichtigungen auf Forderungen	34'750.00		135'750.00		45'893.05	
3180	Wertberichtigungen auf Forderungen			100'000.00			
9100.3180.01	Wertberichtigungen auf Forderungen			100'000.00			
3181	Tatsächliche Forderungsverluste	34'750.00		35'750.00		45'893.05	
1506.3181.01	Tatsächliche Forderungsverluste Feuerwehersatzabgabe	1'500.00		1'500.00		1'626.40	
7101.3181.01	Tatsächliche Forderungsverluste	250.00		250.00		108.40	
7201.3181.01	Tatsächliche Forderungsverluste	500.00		250.00		373.00	
7301.3181.01	Tatsächliche Forderungsverluste	500.00		250.00		456.90	
8711.3181.01	Tatsächliche Forderungsverluste	500.00		2'000.00			
9100.3181.01	Forderungsverlusteallgemeine Gemeindesteuern	30'000.00		30'000.00		40'483.20	
9101.3181.01	Forderungsverluste Sondersteuern					1'269.60	
9102.3181.01	Forderungsverluste Liegenschaftssteuern					59.90	
9610.3181.01	Abschreibungen (Verzugszins)	1'500.00		1'500.00		1'515.65	
319	Verschiedener Betriebsaufwand	30'345.00		22'840.00		18'015.28	
3199	Übriger Betriebsaufwand	30'345.00		22'840.00		18'015.28	
0120.3199.01	Gemeinderatskredit	20'595.00		13'400.00		12'155.40	
0120.3199.02	Übriger Betriebsaufwand	1'140.00					
0120.3199.03	Repräsentationskosten	1'000.00		3'500.00			
0220.3199.01	Übriger Betriebsaufwand	500.00		500.00		684.20	
0290.3199.01	Übriger Betriebsaufwand	1'960.00		1'940.00		2'054.55	
2120.3199.01	Übriger Betriebsaufwand	2'450.00		500.00		1'422.60	
2170.3199.01	Übriger Betriebsaufwand	200.00		500.00			
7101.3199.01	Übriger Betriebsaufwand	2'000.00		2'000.00		1'646.53	
9630.3199.01	Übriger Betriebsaufwand	500.00		500.00		52.00	
33	Abschreibungen Verwaltungsvermögen	212'970.00		204'440.00		181'558.18	
330	Abschreibungen Sachanlagen VV	147'845.00		153'425.00		124'637.07	
3300	Planmässige Abschreibungen Sachanlagen	147'845.00		153'425.00		124'637.07	
0290.3300.40	Planmässige Abschreibungen Hochbauten	1'200.00		1'060.00			
2120.3300.60	Planmässige Abschreibungen Mobilien VV	2'515.00		2'515.00		2'513.46	
2170.3300.40	Planmässige Abschreibungen Hochbauten (linear)	35'730.00		48'540.00		45'884.15	

Erfolgsrechnung

Konto	Erfolgsrechnung Artengliederung ER	Budget 2026		Budget 2025		Rechnung 2024	
		Aufwand	Ertrag	Aufwand	Ertrag	Aufwand	Ertrag
3420.3300.60	Planmässige Abschreibungen Mobilien VV	6'640.00		6'700.00		6'637.80	
6150.3300.10	Planmässige Abschreibungen Strassen / Verkehrswege	35'740.00		19'080.00		17'833.87	
7101.3300.31	Planmässige Abschreibungen Tiefbauten (neu)	8'180.00		10'800.00		2'321.25	
7201.3300.30	Planmässige Abschreibungen Tiefbauten (linear)	25'300.00		32'300.00		19'684.88	
7410.3300.20	Planmässige Abschreibungen Wasserbau	6'095.00		5'830.00		5'734.81	
8711.3300.01	Planmässige Abschreibungen übriger Tiefbau VV SF Gemeindebetriebe	3'505.00		9'800.00		1'093.21	
8711.3300.02	Planmässige Abschreibungen Hochbauten VV	6'160.00				6'160.53	
8711.3300.04	Planmässige Abschreibungen (bestehendes VV, 16 Jahre)	4'080.00		4'100.00		4'078.99	
9901.3300.10	Abschreibung bestehendes Verwaltungsvermögen	12'700.00		12'700.00		12'694.12	
332	Abschreibungen Immaterielle Anlagen	65'125.00		51'015.00		56'921.11	
3320	Planmässige Abschreibungen immaterielle Anlagen	65'125.00		51'015.00		56'921.11	
7900.3320.90	Planmässige Abschreibungen übrige immaterielle Anlagen	65'125.00		51'015.00		56'921.11	
34	Finanzaufwand	99'970.00		100'890.00		118'891.31	
340	Zinsaufwand	46'070.00		69'450.00		31'754.02	
3400	Verzinsung laufende Verbindlichkeiten					301.40	
9610.3400.01	Verzinsung laufende Verbindlichkeiten					301.40	
3401	Verzinsung kurzfristige Finanzverbindlichkeiten			5'000.00		6'000.00	
9610.3401.01	Verzinsung kurzfristige Finanzverbindlichkeiten			5'000.00		6'000.00	
3406	Verzinsung langfristige Finanzverbindlichkeiten	28'850.00		40'850.00		8'250.00	
9610.3406.01	Verzinsung langfristige Finanzverbindlichkeiten	28'850.00		40'850.00		8'250.00	
3409	Übrige Passivzinsen	17'220.00		23'600.00		17'202.62	
9610.3409.02	Verrechnete Zinsen und Zinsaufwand (SF)	17'220.00		23'600.00		17'202.62	
341	Realisierte Kursverluste	2'000.00		5'000.00		58'538.68	
3410	Realisierte Kursverluste auf Finanzanlagen FV	2'000.00		5'000.00		58'538.68	
9690.3410.01	Abschreibungen Finanzvermögen	2'000.00		5'000.00		58'538.68	

Erfolgsrechnung

Konto	Erfolgsrechnung Artengliederung ER	Budget 2026		Budget 2025		Rechnung 2024	
		Aufwand	Ertrag	Aufwand	Ertrag	Aufwand	Ertrag
343	Liegenschaftenaufwand Finanzvermögen	49'400.00		23'940.00		26'050.81	
3430	Baulicher Unterhalt Liegenschaften FV	40'000.00		14'500.00		16'676.90	
9630.3430.01	Baulicher Unterhalt Grundstücke FV	40'000.00		14'500.00		16'676.90	
3439	Übriger Liegenschaftsaufwand FV	9'400.00		9'440.00		9'373.91	
9630.3439.01	Wasser, Abwasser, Kehricht, Energie	2'500.00		2'500.00		2'565.25	
9630.3439.02	Heizmaterial	5'300.00		5'350.00		5'258.16	
9630.3439.03	Versicherungen	1'600.00		1'590.00		1'550.50	
349	Verschiedener Finanzaufwand	2'500.00		2'500.00		2'547.80	
3499	Übriger Finanzaufwand	2'500.00		2'500.00		2'547.80	
9610.3499.01	Vergütungsszinsen Steuern	2'500.00		2'500.00		2'547.80	
35	Einlagen in Fonds und Spezialfinanzierungen	228'780.00		256'660.00		547'285.60	
351	Einlagen in Fonds und Spezialfinanzierungen im Eigenkapital	228'780.00		256'660.00		547'285.60	
3510	Einlagen in Spezialfinanzierungen EK	228'780.00		256'660.00		547'285.60	
7101.3510.10	Einlage in Werterhalt	62'280.00		60'700.00		60'608.00	
7101.3510.50	Einlage in SF Werterhalt (Anschlussgebühren)	10'000.00		10'000.00		123'410.00	
7201.3510.10	Einlage in Werterhalt	103'500.00		112'860.00		103'500.00	
7201.3510.50	Einlage in SF Werterhalt (Anschlussgebühren)	10'000.00		20'000.00		161'148.00	
8711.3510.01	Einlage in SF Werterhalt	43'000.00		53'100.00		98'619.60	
36	Transferaufwand	2'997'305.00		2'942'830.00		2'934'025.34	
361	Entschädigungen an Gemeinwesen	2'137'555.00		2'085'400.00		2'122'378.73	
3611	Entschädigungen an den Kanton	1'626'545.00		1'585'645.00		1'552'169.00	
0220.3611.01	Entschädigungen an Kantone und Konkordate (Servicegeb.)	14'000.00		14'000.00		13'935.40	
2110.3611.01	LA-Beiträge an Kanton (Lehrerbesoldungen)	95'800.00		82'605.00		70'193.35	
2120.3611.01	LA-Beiträge an Kanton (Lehrerbesoldungen)	455'360.00		495'500.00		545'547.00	
2130.3611.01	LA-Beiträge an Kanton Lehrerbesoldungen (Sekundar)	382'075.00		339'820.00		304'001.90	

Erfolgsrechnung

Konto	Erfolgsrechnung Artengliederung ER	Budget 2026		Budget 2025		Rechnung 2024	
		Aufwand	Ertrag	Aufwand	Ertrag	Aufwand	Ertrag
2130.3611.02	Lehrerbesoldung (Quarta)	9'635.00		10'000.00		39'953.35	
5799.3611.01	Gemeindeanteil Lastenausgleich Sozialhilfe	669'675.00		643'720.00		578'538.00	
3612	Entschädigungen an Gemeinden und Gemeindeverbände	452'510.00		441'255.00		551'336.98	
2120.3612.01	Entschädigung an Gemeinden und Gemeindeverbände (IFB)	103'865.00		143'000.00		195'586.85	
2120.3612.02	Entschädigungen an Gemeinden und Gemeindeverbänden					10'048.85	
2130.3612.01	Entschädigungen an Gden und Gde-Verbände (Betriebsbeiträge Oberstufe)	227'260.00		195'355.00		207'219.73	
2170.3612.01	Interne Verrechnung von Dienstleistungen					17'153.80	
7101.3612.01	Verrechnete Dienstleistungen	10'500.00		9'700.00		10'279.00	
7201.3612.01	Verrechnete Dienstleistungen	11'820.00		8'100.00		8'565.90	
7301.3612.01	Verrechnete Dienstleistungen	8'200.00		7'900.00		8'139.50	
7716.3612.01	Beitrag an Gemeindeverband	24'415.00		16'000.00		29'993.45	
8711.3612.01	Interne Verrechnung von Dienstleistungen Gde-Werke	66'450.00		61'200.00		64'349.90	
3614	Entschädigungen an öffentliche Unternehmungen	58'500.00		58'500.00		18'872.75	
7101.3614.01	Wasserbezug ESAG	58'500.00		58'500.00		18'872.75	
362	Finanz- und Lastenausgleich	191'785.00		190'200.00		190'062.00	
3621	Finanz- und Lastenausgleich an den Kanton	191'785.00		190'200.00		190'062.00	
9300.3621.60	Lastenausgleich neue Aufgabenteilung	191'785.00		190'200.00		190'062.00	
363	Beiträge an Gemeinwesen und Dritte	622'615.00		620'350.00		576'238.15	
3631	Beiträge an den Kanton	332'585.00		339'500.00		318'132.90	
5320.3631.60	Lastenausgleichsbeiträge an Kanton (EL)	243'140.00		255'000.00		241'129.00	
5410.3631.60	Lastenausgleichsbeiträge an Kanton (Familienzulagen NE)	5'240.00		5'300.00		3'575.00	
6291.3631.60	Lastenausgleichsbeiträge an Kanton (öffentlicher Verkehr)	77'205.00		72'200.00		66'379.50	
7201.3631.01	Fondsbeitrag an Kanton	7'000.00		7'000.00		7'049.40	
3632	Beiträge an Gemeinden und Gemeindeverbände	172'190.00		174'795.00		153'938.00	
0220.3632.01	Beiträge an Gemeinden und Gemeindeverbände	2'465.00		2'525.00		2'463.00	
1506.3632.01	Entschädigung an Gemeindeverband Oberes Bürenamt	50'700.00		53'500.00		52'811.60	
1626.3632.01	Entschädigung an Gemeindeverband öffentliche Sicherheit	17'160.00		17'000.00		13'798.85	
3410.3632.01	Gemeindebeitrag Schwimmbad Büren	2'100.00		2'100.00		2'076.00	
5310.3632.01	Beiträge an Gemeinden und Gemeindeverbände	50.00		50.00		50.00	

Erfolgsrechnung

Konto	Erfolgsrechnung Artengliederung ER	Budget 2026		Budget 2025		Rechnung 2024	
		Aufwand	Ertrag	Aufwand	Ertrag	Aufwand	Ertrag
5444.3632.01	Beitrag Regionale Jugendfachstelle Lyss (OKJA)	7'350.00		7'350.00		6'997.05	
5796.3632.01	Beiträge an Gemeinden und Gemeindeverbände Sozialdienst	23'370.00		27'300.00		20'887.25	
7201.3632.02	Betriebsbeitrag an ARA Regio Grenchen	59'420.00		61'470.00		54'759.65	
7301.3632.01	Beitrag an regionale Tierkadaverbeseitigung	9'575.00		3'500.00		94.60	
3634	Beiträge an öffentliche Unternehmungen	6'290.00		6'225.00		6'212.00	
3290.3634.01	Beitrag an Regionale Kulturkonferenz	6'290.00		6'225.00		6'212.00	
3635	Beiträge an private Unternehmungen	62'000.00		42'225.00		57'700.15	
0110.3635.01	Beiträge an Ortsparteien	1'000.00		1'000.00		1'000.00	
2140.3635.01	Beiträge an private Unternehmen (Musikschule Lyss)	52'000.00		30'000.00		49'836.35	
2140.3635.02	Beiträge an private Unternehmen (MS Aarberg, Biel, Lengnau)	4'500.00		4'500.00		3'160.70	
3290.3635.01	Beiträge an private Unternehmen	1'500.00		2'000.00		600.00	
3290.3635.02	Beiträge an Kulturfabrik KUFA	3'000.00		4'725.00		3'103.10	
3636	Beiträge an private Organisationen ohne Erwerbszweck	8'550.00		7'605.00		6'816.45	
0220.3636.01	Beiträge an private Organisationen (Jahresbeiträge)	1'300.00		1'200.00		1'194.45	
3420.3636.01	Beiträge an private Organisationen ohne Erwerbszweck			400.00			
5350.3636.01	Beiträge an private Organisationen ohne Erwerbszweck	200.00		200.00		100.00	
5452.3636.01	Beiträge an Tageselternverein Mitenand, Grossaffoltern			100.00			
5796.3636.01	Beiträge an private Organisation ohne Erwerbszweck	100.00		100.00		100.00	
7907.3636.01	Beiträge an private Organisationen (Beitrag Regionalkonferenz)	5'270.00		5'355.00		5'222.00	
8711.3636.01	Beiträge an private Organisationen ohne Erwerbszweck	1'680.00		250.00		200.00	
3637	Beiträge an private Haushalte	41'000.00		50'000.00		33'438.65	
5450.3637.01	Betreuungsgutscheine	41'000.00		50'000.00		33'438.65	
366	Abschreibungen Investitionsbeiträge	45'350.00		46'880.00		45'346.46	
3660	Planmässige Abschreibung Investitionsbeiträge	45'350.00		46'880.00		45'346.46	
2176.3660.20	Planmässige Abschreibungen Investitionsbeitrag OS Dotzigen	45'350.00		46'880.00		45'346.46	
38	Ausserordentlicher Aufwand					134'527.47	
389	Einlagen in das Eigenkapital					134'527.47	

Erfolgsrechnung

Konto	Erfolgsrechnung Artengliederung ER	Budget 2026		Budget 2025		Rechnung 2024	
		Aufwand	Ertrag	Aufwand	Ertrag	Aufwand	Ertrag
3894	Einlagen in finanzpolitische Reserven					134'527.47	
9900.3894.01	zusätzliche Abschreibungen VV					134'527.47	
39	Interne Verrechnungen	36'150.00		34'200.00		31'314.40	
391	Interne Verrechnung von Dienstleistungen	15'400.00		13'400.00		10'563.60	
3910	Interne Verrechnung von Dienstleistungen	15'400.00		13'400.00		10'563.60	
5310.3910.01	Interne Verrechnung von Dienstleistungen	15'400.00		13'400.00		10'563.60	
394	Interne Verrechnung von kalk. Zinsen und Finanzaufwand	20'750.00		20'800.00		20'750.80	
3940	Interne Verrechnung von kalk. Zinsen und Finanzaufwand	20'750.00		20'800.00		20'750.80	
9630.3940.01	Verrechnete Zinsen	20'750.00		20'800.00		20'750.80	
4	Ertrag		6'176'630.00		6'107'755.00		7'071'813.85
40	Fiskalertrag		3'394'425.00		3'114'150.00		3'168'168.90
400	Direkte Steuern natürliche Personen		2'699'705.00		2'740'850.00		2'687'691.60
4000	Einkommenssteuern natürliche Personen		2'314'200.00		2'373'450.00		2'309'790.45
9100.4000.00	Einkommenssteuern		2'350'000.00		2'269'200.00		2'341'408.20
9100.4000.20	Nachsteuern und Bussen Einkommenssteuern						1'938.35
9100.4000.40	Aktive Steuerauscheidungen Einkommen		25'000.00		20'000.00		56'069.20
9100.4000.50	Passive Steuerauscheidungen Einkommen		-60'000.00		-65'000.00		-88'821.00
9100.4000.60	Pauschale Steueranrechnung natürliche Personen		-800.00		-750.00		-924.30
9100.4000.90	Einkommenssteuern (Auflösung Steuerrückstellungen)				150'000.00		
9101.4000.80	Lotteriegewinnsteuern						120.00
4001	Vermögenssteuern natürliche Personen		350'405.00		341'900.00		333'663.25
9100.4001.00	Vermögenssteuern		351'905.00		346'900.00		337'627.90
9100.4001.40	Aktive Steuerauscheidungen Vermögen		8'500.00		5'000.00		15'866.05
9100.4001.50	Passive Steuerauscheidungen Vermögen		-10'000.00		-10'000.00		-19'830.70
4002	Quellensteuern natürliche Personen		35'100.00		25'500.00		44'237.90

Erfolgsrechnung

Konto	Erfolgsrechnung Artengliederung ER	Budget 2026		Budget 2025		Rechnung 2024	
		Aufwand	Ertrag	Aufwand	Ertrag	Aufwand	Ertrag
9100.4002.01	Quellensteuern		35'000.00		25'000.00		43'860.10
9100.4002.10	Quellensteuern BGSA		100.00		500.00		377.80
401	Direkte Steuern juristische Personen		102'700.00		57'000.00		124'741.05
4010	Gewinn- und Kapitalsteuern juristische Personen		102'500.00		57'000.00		124'160.65
9100.4010.00	Gewinnsteuern		100'000.00		55'000.00		142'027.50
9100.4010.40	Aktive Steuerauscheidungen Gewinnsteuern		4'500.00		2'500.00		5'198.55
9100.4010.50	Passive Steuerauscheidungen Gewinnsteuern		-2'000.00		-500.00		-23'065.40
4011	Kapitalsteuern juristische Personen		200.00				580.40
9100.4011.00	Kapitalsteuern		200.00				589.70
9100.4011.40	Aktive Steuerauscheidungen Kapitalsteuern						9.70
9100.4011.50	Passive Steuerauscheidungen Kapitalsteuern						-19.00
402	Übrige Direkte Steuern		584'500.00		309'500.00		348'696.25
4021	Grundsteuern		440'000.00		220'000.00		214'623.00
9102.4021.01	Liegenschaftssteuern		440'000.00		220'000.00		214'623.00
4022	Vermögensgewinnsteuern		130'000.00		79'500.00		153'530.05
9101.4022.00	Grundstückgewinnsteuern		80'000.00		35'000.00		97'845.25
9101.4022.10	Sonderveranlagungen		50'000.00		44'500.00		55'684.80
4024	Erbschafts- und Schenkungssteuern		10'000.00				-24'618.35
9500.4024.01	Erbschafts- und Schenkungssteuern		10'000.00				-24'618.35
4029	Eingang abgeschriebene Steuern		4'500.00		10'000.00		5'161.55
9100.4029.01	Eingang abgeschriebener Steuern		4'500.00		10'000.00		5'161.55
403	Besitz- und Aufwandsteuern		7'520.00		6'800.00		7'040.00
4033	Hundetaxen		7'520.00		6'800.00		7'040.00

Erfolgsrechnung

Konto	Erfolgsrechnung Artengliederung ER	Budget 2026		Budget 2025		Rechnung 2024	
		Aufwand	Ertrag	Aufwand	Ertrag	Aufwand	Ertrag
9103.4033.01	Hundetaxen		7'520.00		6'800.00		7'040.00
42	Entgelte		1'765'785.00		1'768'170.00		2'628'148.58
420	Ersatzabgaben		52'000.00		55'000.00		54'238.00
4200	Ersatzabgaben		52'000.00		55'000.00		54'238.00
1506.4200.01	Ersatzabgaben		52'000.00		55'000.00		54'238.00
421	Gebühren für Amtshandlungen		27'300.00		24'400.00		22'386.30
4210	Gebühren für Amtshandlungen		27'300.00		24'400.00		22'386.30
0220.4210.01	Gebühren für Amtshandlungen		300.00		300.00		
1400.4210.01	Gebühren für Amtshandlungen (Verwaltung)		9'000.00		6'000.00		11'947.30
1400.4210.02	Gebühren für Amtshandlungen (Bauwesen)		18'000.00		18'000.00		10'439.00
8711.4210.01	Mahngebühren Elektrizität (Energie)				100.00		
423	Schul- und Kursgelder		17'365.00		21'500.00		19'067.10
4230	Schulgelder		17'365.00		21'500.00		19'067.10
2180.4230.01	Elternbeiträge Tagesschule Betreuung		10'485.00		12'500.00		10'307.10
2180.4230.02	Elternbeiträge Tagesschule Verpflegung		6'880.00		9'000.00		8'760.00
424	Benützungsgebühren und Dienstleistungen		731'695.00		736'220.00		1'139'907.13
4240	Benützungsgebühren und Dienstleistungen		731'695.00		736'220.00		1'139'907.13
6290.4240.01	Benützungsgebühren und Dienstleistungen (SBB Tageskarte)		5'250.00		7'500.00		5'300.00
7101.4240.01	Grundgebühren		28'600.00		28'100.00		28'660.40
7101.4240.50	Anschlussgebühren		10'000.00		10'000.00		123'410.00
7101.4240.51	Löschbeiträge		3'300.00		3'300.00		3'360.00
7201.4240.01	Grundgebühren		92'000.00		87'500.00		91'920.65
7201.4240.50	Anschlussgebühren		10'000.00		20'000.00		161'148.00
7301.4240.01	Kehrichtgrundgebühren		69'500.00		68'500.00		83'048.28
7301.4240.02	Tierkadaverbeseitigung		1'000.00		1'000.00		960.30
7301.4240.03	Verkauf Vignetten Grünabfuhr		24'000.00		22'000.00		24'010.55
7301.4240.04	Verkauf Kehrichtvignetten		9'500.00		10'500.00		9'486.40
7301.4240.05	Verkauf Sammelsäcke Plastik		2'225.00		1'500.00		2'225.90

Erfolgsrechnung

Konto	Erfolgsrechnung Artengliederung ER	Budget 2026		Budget 2025		Rechnung 2024	
		Aufwand	Ertrag	Aufwand	Ertrag	Aufwand	Ertrag
8711.4240.01	Netznutzungsentgelt (Netz)		402'470.00		402'470.00		443'484.30
8711.4240.02	Abgaben Gemeinwesen (Netz)		55'950.00		55'950.00		54'070.90
8711.4240.04	Anschlussgebühren		10'000.00		10'000.00		65'619.60
8711.4240.07	Einnahmen Stromreserve (Bund)		7'900.00		7'900.00		43'201.85
425	Erlös aus Verkäufen		922'800.00		922'800.00		1'349'652.25
4250	Verkäufe		922'800.00		922'800.00		1'349'652.25
0220.4250.01	Verkäufe		2'300.00		2'300.00		3'286.00
7101.4250.01	Erlös aus Wasserverkauf (Verbrauchsgebühren)		90'000.00		95'000.00		77'349.10
7201.4250.01	Erlös aus Abwasserverkauf (Verbrauchsgebühren)		140'000.00		135'000.00		142'865.75
8711.4250.02	Stromverkauf (Energie)		603'000.00		603'000.00		1'016'316.15
8711.4250.03	Swissgrid Kostendeckende Einspeisevergütung (KEV)		68'600.00		68'600.00		82'826.50
8711.4250.04	Swissgrid Systemdienstleistungen (SDL)		18'900.00		18'900.00		27'008.75
426	Rückerstattungen		14'625.00		8'250.00		42'897.80
4260	Rückerstattungen Dritter		14'625.00		8'250.00		42'897.80
0110.4260.01	Rückerstattungen Dritter						1'890.95
0120.4260.01	Rückerstattungen						301.00
0220.4260.01	Rückerstattungen Dritter		2'000.00		2'000.00		15'149.75
0290.4260.01	Rückerstattungen Dritter						20.85
1400.4260.01	Rückerstattungen Dritter						7'453.00
1610.4260.01	Rückerstattung Dritter						500.80
2120.4260.01	Beiträge und Rückerstattungen Dritter		3'125.00				4'625.00
2170.4260.01	Rückerstattungen Dritter						583.90
2180.4260.01	Rückerstattungen Dritter						89.70
3290.4260.01	Rückerstattung Dritter		400.00		500.00		1'226.65
6150.4260.01	Rückerstattungen Dritter		4'250.00		2'500.00		4'254.65
7101.4260.01	Rückerstattungen Dritter		2'000.00				3'676.00
7301.4260.01	Rückerstattungen Dritter		2'850.00		3'250.00		3'104.90
9630.4260.02	Beiträge Dritter						20.65
43	Verschiedene Erträge						73'118.60
439	Übriger Ertrag						73'118.60
4390	Übriger Ertrag						73'118.60

Erfolgsrechnung

Konto	Erfolgsrechnung Artengliederung ER	Budget 2026		Budget 2025		Rechnung 2024	
		Aufwand	Ertrag	Aufwand	Ertrag	Aufwand	Ertrag
9950.4390.01	Ausserordentlicher Ertrag						73'118.60
44	Finanzertrag		148'780.00		159'785.00		158'696.32
440	Zinsertrag		37'420.00		50'920.00		43'727.17
4401	Zinsen Forderungen und Kontokorrente		20'200.00		27'220.00		26'524.55
9610.4401.01	Zinsen Forderungen und Kontokorrente		20'200.00		27'220.00		26'524.55
4409	Übrige Zinsen von Finanzvermögen		17'220.00		23'700.00		17'202.62
7101.4409.01	Verrechnete Zinsen		11'200.00		17'600.00		11'192.50
7201.4409.01	Verrechnete Zinsen		5'440.00		4'900.00		5'438.25
7301.4409.01	Verrechnete Zinsen		580.00		1'200.00		571.87
441	Realisierte Gewinne FV						4'480.00
4411	Gewinn aus Verkäufen von Sachanlagen FV						4'480.00
9630.4411.01	Buchgewinn aus Verkauf von Grundstücken						4'480.00
443	Liegenschaftenertrag FV		96'865.00		95'905.00		95'777.15
4430	Pacht- und Mietzinse Liegenschaften FV		96'865.00		95'905.00		95'777.15
9630.4430.01	Mietzinsen Liegenschaften FV		86'325.00		85'365.00		85'240.80
9630.4430.02	Pachtzinse		10'540.00		10'540.00		10'536.35
445	Finanzertrag aus Darlehen und Beteiligungen des VV		1'535.00				1'532.00
4451	Erträge aus Beteiligungen VV		1'535.00				1'532.00
7301.4451.01	Erträge aus Beteiligungen VV		1'445.00				1'445.00
8711.4451.01	Erträge aus Beteiligungen VV		90.00				87.00
447	Liegenschaftenertrag VV		12'960.00		12'960.00		13'180.00
4470	Pacht- und Mietzinse Liegenschaften VV		9'960.00		9'960.00		9'960.00
2170.4470.01	Mietzinse		9'960.00		9'960.00		9'960.00

Erfolgsrechnung

Konto	Erfolgsrechnung Artengliederung ER	Budget 2026		Budget 2025		Rechnung 2024	
		Aufwand	Ertrag	Aufwand	Ertrag	Aufwand	Ertrag
4472	Vergütung für Benützungen Liegenschaften VV		3'000.00		3'000.00		3'220.00
2170.4472.01	Vergütung für Benützungen Liegenschaften VV (MZH)		3'000.00		3'000.00		3'220.00
45	Entnahmen aus Fonds und Spezialfinanzierungen		86'225.00		157'000.00		72'489.01
451	Entnahmen aus Fonds und Spezialfinanzierungen im Eigenkapital		86'225.00		157'000.00		72'489.01
4510	Entnahmen aus Spezialfinanzierungen des EK		86'225.00		157'000.00		72'489.01
7101.4510.01	Entnahme aus SF Werterhalt		23'180.00		25'800.00		2'321.25
7201.4510.01	Entnahme aus SF Werterhalt		39'300.00		97'300.00		58'835.03
8711.4510.01	Entnahme aus SF Werterhalt		23'745.00		33'900.00		11'332.73
46	Transferertrag		745'265.00		874'450.00		939'878.04
460	Ertragsanteile		3'000.00		2'750.00		4'086.85
4600	Anteil an Bundeserträgen		3'000.00		2'750.00		4'086.85
9500.4600.01	Ertragsanteile an Direkter Bundessteuer		3'000.00		2'750.00		4'086.85
461	Entschädigungen von Gemeinwesen		542'450.00		660'650.00		667'653.24
4611	Entschädigungen vom Kanton		405'930.00		504'200.00		463'120.74
0220.4611.01	Entschädigung von Kantonen (Registerführung)		1'000.00		1'000.00		931.00
2110.4611.01	Entschädigung von Kantonen (Rückerst. Lastenausgleich)		49'855.00		48'700.00		24'322.60
2120.4611.01	Entschädigung von Kantonen (Rückerst. Lastenausgleich)		181'525.00		268'100.00		282'900.25
2130.4611.01	Entschädigungen von Kantonen (Rückerst. Lastenausgleich)		139'350.00		145'100.00		126'454.85
5310.4611.01	Entschädigungen von Kantonen und Konkordaten		1'400.00		1'300.00		1'394.00
5450.4611.01	Entschädigung Kanton Betreuungsgutscheine		32'800.00		40'000.00		27'118.04
4612	Entschädigungen von Gemeinden und Gemeindeverbänden		136'520.00		156'450.00		204'532.50
0220.4612.01	Entschädigungen von Gemeinden und -verbänden				2'600.00		
0220.4612.02	Verrechnete Dienstleistungen (Spezialfinanzierungen)		37'900.00		35'400.00		37'263.40
0220.4612.03	Entschädigung Postagentur		9'000.00		9'600.00		9'230.80
0290.4612.01	Rückerstattungen Dritter		6'000.00		6'000.00		4'648.75
1400.4612.01	Verrechnete Dienstleistungen (Spezialfinanzierung)		3'120.00				

Erfolgsrechnung

Konto	Erfolgsrechnung Artengliederung ER	Budget 2026		Budget 2025		Rechnung 2024	
		Aufwand	Ertrag	Aufwand	Ertrag	Aufwand	Ertrag
2120.4612.01	Entschädigungen von Gemeinden und Gemeindeverbänden (ex. Schüler)		26'500.00		51'400.00		82'164.85
8710.4612.01	interne Übertragung / interne Verrechnung		54'000.00		51'450.00		54'070.90
8711.4612.01	Interne Verrechnung von Dienstleistungen						17'153.80
462	Finanz- und Lastenausgleich		187'455.00		201'750.00		249'108.00
4621	Finanz- und Lastenausgleich vom Kanton		42'055.00		42'950.00		42'620.00
9300.4621.60	Zuschuss soziodemografische Lasten		5'855.00		6'000.00		5'671.00
9300.4621.61	Zuschuss geografisch-topografisch		36'200.00		36'950.00		36'949.00
4622	Ausgleichsbeitrag Spitalfinanzierung		145'400.00		158'800.00		206'488.00
9300.4622.70	Finanzausgleich Disparitätenabbau		145'400.00		158'800.00		206'488.00
463	Beiträge von Gemeinwesen und Dritten		12'060.00		9'050.00		18'705.00
4631	Beiträge vom Kanton		10'485.00		7'500.00		14'492.00
1620.4631.01	Kantonsbeitrag						300.00
2180.4631.01	Beiträge von Kantonen und Konkordaten		10'485.00		7'500.00		14'192.00
4635	Beiträge von privaten Unternehmen		1'575.00		1'550.00		4'213.00
5350.4635.01	Beitrag von private Unternehmen		1'575.00		1'550.00		1'375.00
7410.4635.01	Kantonsbeiträge						2'838.00
469	Verschiedener Transferertrag		300.00		250.00		324.95
4699	Rückverteilungen		300.00		250.00		324.95
9710.4699.10	Rückverteilung CO2-Abgabe		300.00		250.00		324.95
49	Interne Verrechnungen		36'150.00		34'200.00		31'314.40
491	Interne Verrechnung von Dienstleistungen		15'400.00		13'400.00		10'563.60
4910	Interne Verrechnung von Dienstleistungen		15'400.00		13'400.00		10'563.60
0220.4910.01	Interne Verrechnung von Dienstleistungen		15'400.00		13'400.00		10'563.60

Erfolgsrechnung

Konto	Erfolgsrechnung Artengliederung ER	Budget 2026		Budget 2025		Rechnung 2024	
		Aufwand	Ertrag	Aufwand	Ertrag	Aufwand	Ertrag
494	Interne Verrechnung von kalk. Zinsen und Finanzaufwand		20'750.00		20'800.00		20'750.80
4940	Interne Verrechnung von kalk. Zinsen und Finanzaufwand		20'750.00		20'800.00		20'750.80
9610.4940.01	Verrechnete Zinsen		20'750.00		20'800.00		20'750.80
9	Abschlusskonten		89'505.00		214'595.00	225'662.65	9'859.90
90	Abschluss Erfolgsrechnung		89'505.00		214'595.00	225'662.65	9'859.90
900	Abschluss Erfolgsrechnung				55'355.00	138'826.83	
9000	Ertragsüberschuss					138'826.83	
9990.9000.01	Ertragsüberschuss					138'826.83	
9001	Aufwandüberschuss				55'355.00		
9990.9001.01	Aufwandüberschuss				55'355.00		
901	Abschluss Fonds im EK		89'505.00		159'240.00	86'835.82	9'859.90
9010	Abschluss Fonds im EK, Ertragsüberschuss					86'835.82	
7201.9010.01	Ertragsüberschuss (Gewinn)					9'286.65	
7301.9010.01	Ertragsüberschuss (Gewinn)					22'664.94	
8711.9010.01	Ertragsüberschuss (Gewinn)					54'884.23	
9011	Abschluss Fonds im EK, Aufwandüberschuss		89'505.00		159'240.00		9'859.90
7101.9011.01	Aufwandüberschuss (Verlust)		68'145.00		65'005.00		9'859.90
7201.9011.01	Aufwandüberschuss (Verlust)		16'550.00		90'610.00		
7301.9011.01	Aufwandüberschuss (Verlust)		2'325.00		480.00		
8711.9011.01	Aufwandüberschuss (Verlust)		2'485.00		3'145.00		
	Total	6'141'195.00	6'266'135.00	6'322'350.00	6'322'350.00	7'081'673.75	7'081'673.75
	Netto Ertrag	124'940.00		0.00			
	Gesamttotal	6'266'135.00	6'266'135.00	6'322'350.00	6'322'350.00	7'081'673.75	7'081'673.75

INVESTITIONSRECHNUNG

- Funktionale Gliederung
- Sachgruppengliederung

Investitionsrechnung

Konto	Investitionsrechnung Funktionale Gliederung IR	Budget 2026		Budget 2025		Rechnung 2024	
		Aufwand	Ertrag	Aufwand	Ertrag	Aufwand	Ertrag
0	Allgemeine Verwaltung	40'000.00		35'000.00			
02	Allgemeine Dienste	40'000.00		35'000.00			
029	Verwaltungsliegenschaften, übriges	40'000.00		35'000.00			
0290	Verwaltungsliegenschaften, übriges	40'000.00		35'000.00			
0290.5040.02	Archiv Gemeindeverwaltung	40'000.00		35'000.00			
1	Öffentliche Ordnung und Sicherheit, Verteidigung	20'000.00					
16	16 Verteidigung	20'000.00					
161	Militärische Verteidigung	20'000.00					
1610	Militärische Verteidigung	20'000.00					
1610.5040.01	Sanierung altes Schützenhaus	20'000.00					
2	Bildung	100'000.00		100'000.00		92'817.95	54'322.19
21	Obligatorische Schule	100'000.00		100'000.00		92'817.95	54'322.19
217	Schulliegenschaften	100'000.00		100'000.00		92'817.95	54'322.19
2170	Schulliegenschaften	100'000.00		100'000.00		92'817.95	
2170.5040.07	MZH Warmwasseraufbereitung					4'598.65	
2170.5040.09	UH Schulhaus: Verbundsteine nordseitig + Fassade, Treppe westseitig	70'000.00					
2170.5290.01	Gemeindeliegenschaften; Unterhalt / Sanierung	30'000.00		100'000.00		88'219.30	
2176	Schulliegenschaften Oberstufenschulzentrum						54'322.19
2176.6620.01	Rückerstattung Ersatzneubau OS Dotzigen						54'322.19
6	Verkehr und Nachrichtenübermittlung	190'000.00		740'000.00		191'604.70	
61	Strassenverkehr	190'000.00		740'000.00		191'604.70	
615	Gemeindestrassen	190'000.00		740'000.00		191'604.70	
6150	Gemeindestrassen	190'000.00		740'000.00		191'604.70	
6150.5010.03	Erschliessung Angel			320'000.00			

Investitionsrechnung

Konto	Investitionsrechnung Funktionale Gliederung IR	Budget 2026		Budget 2025		Rechnung 2024	
		Aufwand	Ertrag	Aufwand	Ertrag	Aufwand	Ertrag
6150.5010.09	Sanierung Schmiedgasse	70'000.00		345'000.00		191'604.70	
6150.5010.10	Sanierung Dotzigenstrasse	20'000.00					
6150.5010.12	Sanierung Scheunenbergstrasse	50'000.00		75'000.00			
6150.5010.13	Verkehrsmassnahmen	50'000.00					
7	Umweltschutz und Raumordnung	183'000.00		680'000.00		1'289'755.94	414'443.30
71	Wasserversorgung	17'000.00		345'000.00		174'144.15	
710	Wasserversorgung	17'000.00		345'000.00		174'144.15	
7101	Wasserwerk (Gemeindebetrieb)	17'000.00		345'000.00		174'144.15	
7101.5031.02	Erschliessung Wasser Angel			160'000.00			
7101.5031.03	Sanierung Schmiedgasse	5'000.00		185'000.00		174'144.15	
7101.5031.04	Sanierung Dotzigenstrasse	12'000.00					
72	Abwasserentsorgung	134'000.00		255'000.00		653'165.70	
720	Abwasserentsorgung	134'000.00		255'000.00		653'165.70	
7201	Abwasserbeseitigung (Gemeindebetrieb)	134'000.00		255'000.00		653'165.70	
7201.5032.07	Erschliessung Abwasser Angel			70'000.00			
7201.5032.09	Sanierung Schmiedgasse	130'000.00		185'000.00		195'184.95	
7201.5032.10	Sanierung Dotzigenstrasse	4'000.00					
7201.5032.11	Speicherkanal Schmiedgasse					457'980.75	
74	Verbauungen					457'552.54	414'443.30
741	Gewässerverbauungen					457'552.54	414'443.30
7410	Gewässerverbauungen					457'552.54	414'443.30
7410.5020.01	Wasserbauplan Mühlebach					457'552.54	
7410.6310.01	Kantonsbeitrag						414'443.30
79	Raumordnung	32'000.00		80'000.00		4'893.55	
790	Raumordnung	32'000.00		80'000.00		4'893.55	
7900	Raumordnung	32'000.00		80'000.00		4'893.55	
7900.5290.01	Dorfkerngestaltung			50'000.00			
7900.5290.02	Ortsplanungsrevision	2'000.00				4'893.55	

Investitionsrechnung

Konto	Investitionsrechnung Funktionale Gliederung IR	Budget 2026		Budget 2025		Rechnung 2024	
		Aufwand	Ertrag	Aufwand	Ertrag	Aufwand	Ertrag
7900.5290.03	ZPP Angel	30'000.00		30'000.00			
8	Volkswirtschaft	723'000.00	320'000.00	115'000.00		118'980.25	38'956.05
81	Landwirtschaft					50'000.00	
811	Verwaltung Landwirtschaft, Vollzug und Kontrolle					50'000.00	
8110	Verwaltung Landwirtschaft, Vollzug und Kontrolle					50'000.00	
8110.5290.01	Güterzusammenlegung					50'000.00	
87	Brennstoffe und Energie	723'000.00	320'000.00	115'000.00		68'980.25	38'956.05
871	Elektrizität	723'000.00	320'000.00	115'000.00		68'980.25	38'956.05
8711	EW - Elektrizitätsnetz (Gemeindebetrieb)	723'000.00	320'000.00	115'000.00		68'980.25	38'956.05
8711.5034.04	Erschliessung Elektrizität Angel			100'000.00			
8711.5034.07	Netzverstärkung Gabus, Schmiedgasse	150'000.00					
8711.5034.09	Sanierung Schmiedgasse	5'000.00		15'000.00		59'223.70	
8711.5034.11	Sanierung Dotzigenstrasse	11'000.00					
8711.5034.12	Netzverstärkung Oberdorf/Käsereiplatz	30'000.00					
8711.5034.13	Netzverstärkung Ufem Feld/Scheunenbergstr. 12	227'000.00					
8711.5040.01	PV-Anlage MZH					9'756.55	
8711.5060.01	Einführung Smartmeter	250'000.00					
8711.5200.01	Einführung neues Abrechnungssystem	50'000.00					
8711.6350.01	Förderbeitrag PV-Anlage						38'956.05
8711.6640.06	Rückerst. Netzverstärkung Gabus		100'000.00				
8711.6640.07	Rückerst. Netzverstärkung Oberdorf/Käsereiplatz		25'000.00				
8711.6640.08	Rück. Netzverstärk. Ufem Feld/Scheunenbergstr. 12		195'000.00				
9	Finanzen					507'721.54	1'693'158.84
99	Nicht aufgeteilte Posten					507'721.54	1'693'158.84
999	Abschluss					507'721.54	1'693'158.84
9990	Abschluss					507'721.54	1'693'158.84
9990.5900.01	Passivierte Einnahmen					507'721.54	
9990.6900.01	Aktivierete Ausgaben						1'693'158.84
	Total	1'256'000.00	320'000.00	1'670'000.00		2'200'880.38	2'200'880.38

Investitionsrechnung

Konto	Investitionsrechnung Funktionale Gliederung IR	Budget 2026		Budget 2025		Rechnung 2024	
		Aufwand	Ertrag	Aufwand	Ertrag	Aufwand	Ertrag
	Netto Aufwand		936'000.00		1'670'000.00		
	Gesamttotal	1'256'000.00	1'256'000.00	1'670'000.00	1'670'000.00	2'200'880.38	2'200'880.38

Investitionsrechnung

Konto	Investitionsrechnung Artengliederung IR	Budget 2026		Budget 2025		Rechnung 2024	
		Aufwand	Ertrag	Aufwand	Ertrag	Aufwand	Ertrag
5	Investitionsausgaben	1'256'000.00		1'670'000.00		2'200'880.38	
50	Sachanlagen	1'144'000.00		1'490'000.00		1'550'045.99	
501	Strassen / Verkehrswege	190'000.00		740'000.00		191'604.70	
5010	Strassen / Verkehrswege	190'000.00		740'000.00		191'604.70	
6150.5010.03	Erschliessung Angel			320'000.00			
6150.5010.09	Sanierung Schmiedgasse	70'000.00		345'000.00		191'604.70	
6150.5010.10	Sanierung Dotzigenstrasse	20'000.00					
6150.5010.12	Sanierung Scheunenbergstrasse	50'000.00		75'000.00			
6150.5010.13	Verkehrsmassnahmen	50'000.00					
502	Wasserbau					457'552.54	
5020	Wasserbau					457'552.54	
7410.5020.01	Wasserbauplan Mühlebach					457'552.54	
503	Tiefbauten	574'000.00		715'000.00		886'533.55	
5031	Tiefbauten Wasserversorgung	17'000.00		345'000.00		174'144.15	
7101.5031.02	Erschliessung Wasser Angel			160'000.00			
7101.5031.03	Sanierung Schmiedgasse	5'000.00		185'000.00		174'144.15	
7101.5031.04	Sanierung Dotzigenstrasse	12'000.00					
5032	Tiefbauten Abwasserbeseitigung	134'000.00		255'000.00		653'165.70	
7201.5032.07	Erschliessung Abwasser Angel			70'000.00			
7201.5032.09	Sanierung Schmiedgasse	130'000.00		185'000.00		195'184.95	
7201.5032.10	Sanierung Dotzigenstrasse	4'000.00					
7201.5032.11	Speicherkanal Schmiedgasse					457'980.75	
5034	Tiefbauten Elektrizität	423'000.00		115'000.00		59'223.70	
8711.5034.04	Erschliessung Elektrizität Angel			100'000.00			
8711.5034.07	Netzverstärkung Gabus, Schmiedgasse	150'000.00					
8711.5034.09	Sanierung Schmiedgasse	5'000.00		15'000.00		59'223.70	
8711.5034.11	Sanierung Dotzigenstrasse	11'000.00					
8711.5034.12	Netzverstärkung Oberdorf/Käsereiplatz	30'000.00					
8711.5034.13	Netzverstärkung Ufem Feld/Scheunenbergstr. 12	227'000.00					
504	Hochbauten	130'000.00		35'000.00		14'355.20	

Investitionsrechnung

Konto	Investitionsrechnung Artengliederung IR	Budget 2026		Budget 2025		Rechnung 2024	
		Aufwand	Ertrag	Aufwand	Ertrag	Aufwand	Ertrag
5040	Hochbauten	130'000.00		35'000.00		14'355.20	
0290.5040.02	Archiv Gemeindeverwaltung	40'000.00		35'000.00			
1610.5040.01	Sanierung altes Schützenhaus	20'000.00					
2170.5040.07	MZH Warmwasseraufbereitung					4'598.65	
2170.5040.09	UH Schulhaus: Verbundsteine nordseitig + Fassade, Treppe westseitig	70'000.00					
8711.5040.01	PV-Anlage MZH					9'756.55	
506	Mobilien	250'000.00					
5060	Mobilien	250'000.00					
8711.5060.01	Einführung Smartmeter	250'000.00					
52	Immaterielle Anlagen	112'000.00		180'000.00		143'112.85	
520	Software	50'000.00					
5200	Software	50'000.00					
8711.5200.01	Einführung neues Abrechnungssystem	50'000.00					
529	Übrige immaterielle Anlagen	62'000.00		180'000.00		143'112.85	
5290	Übrige immaterielle Anlagen	62'000.00		180'000.00		143'112.85	
2170.5290.01	Gemeindeliegenschaften; Unterhalt / Sanierung	30'000.00		100'000.00		88'219.30	
7900.5290.01	Dorfkerngestaltung			50'000.00			
7900.5290.02	Ortsplanungsrevision	2'000.00				4'893.55	
7900.5290.03	ZPP Angel	30'000.00		30'000.00			
8110.5290.01	Güterzusammenlegung					50'000.00	
59	Übertrag an Bilanz					507'721.54	
590	Passivierungen					507'721.54	
5900	Passivierte Einnahmen					507'721.54	
9990.5900.01	Passivierte Einnahmen					507'721.54	
6	Investitionseinnahmen		320'000.00				2'200'880.38
63	Investitionsbeiträge						453'399.35
631	Investitionsbeiträge vom Kanton						414'443.30

Investitionsrechnung

Konto	Investitionsrechnung Artengliederung IR	Budget 2026		Budget 2025		Rechnung 2024	
		Aufwand	Ertrag	Aufwand	Ertrag	Aufwand	Ertrag
6310 7410.6310.01	Investitionsbeiträge vom Kanton Kantonsbeitrag						414'443.30 414'443.30
635	Investitionsbeiträge von privaten Unternehmungen						38'956.05
6350 8711.6350.01	Investitionsbeiträge von privaten Unternehmungen Förderbeitrag PV-Anlage						38'956.05 38'956.05
66	Rückzahlung von Investitionsbeiträgen		320'000.00				54'322.19
662	Rückzahlung von Investitionsbeiträgen an Gemeinden und Gemeindeverbände						54'322.19
6620 2176.6620.01	Rückzahlung von Investitionsbeiträgen an Gemeinden und Gemeindeverbände Rückerstattung Ersatzneubau OS Dotzigen						54'322.19 54'322.19
664	Rückzahlung von Investitionsbeiträgen an öffentliche Unternehmungen		320'000.00				
6640 8711.6640.06 8711.6640.07 8711.6640.08	Rückzahlung von Investitionsbeiträgen an öffentliche Unternehmungen Rückerst. Netzverstärkung Gabus Rückerst. Netzverstärkung Oberdorf/Käsereiplatz Rück. Netzverstärk. Ufem Feld/Scheunenbergstr. 12		320'000.00 100'000.00 25'000.00 195'000.00				
69	Übertrag an Bilanz						1'693'158.84
690	Aktivierungen						1'693'158.84
6900 9990.6900.01	Aktivierte Ausgaben Aktivierte Ausgaben						1'693'158.84 1'693'158.84
	Total	1'256'000.00	320'000.00	1'670'000.00		2'200'880.38	2'200'880.38
	Netto Aufwand		936'000.00		1'670'000.00		
	Gesamttotal	1'256'000.00	1'256'000.00	1'670'000.00	1'670'000.00	2'200'880.38	2'200'880.38